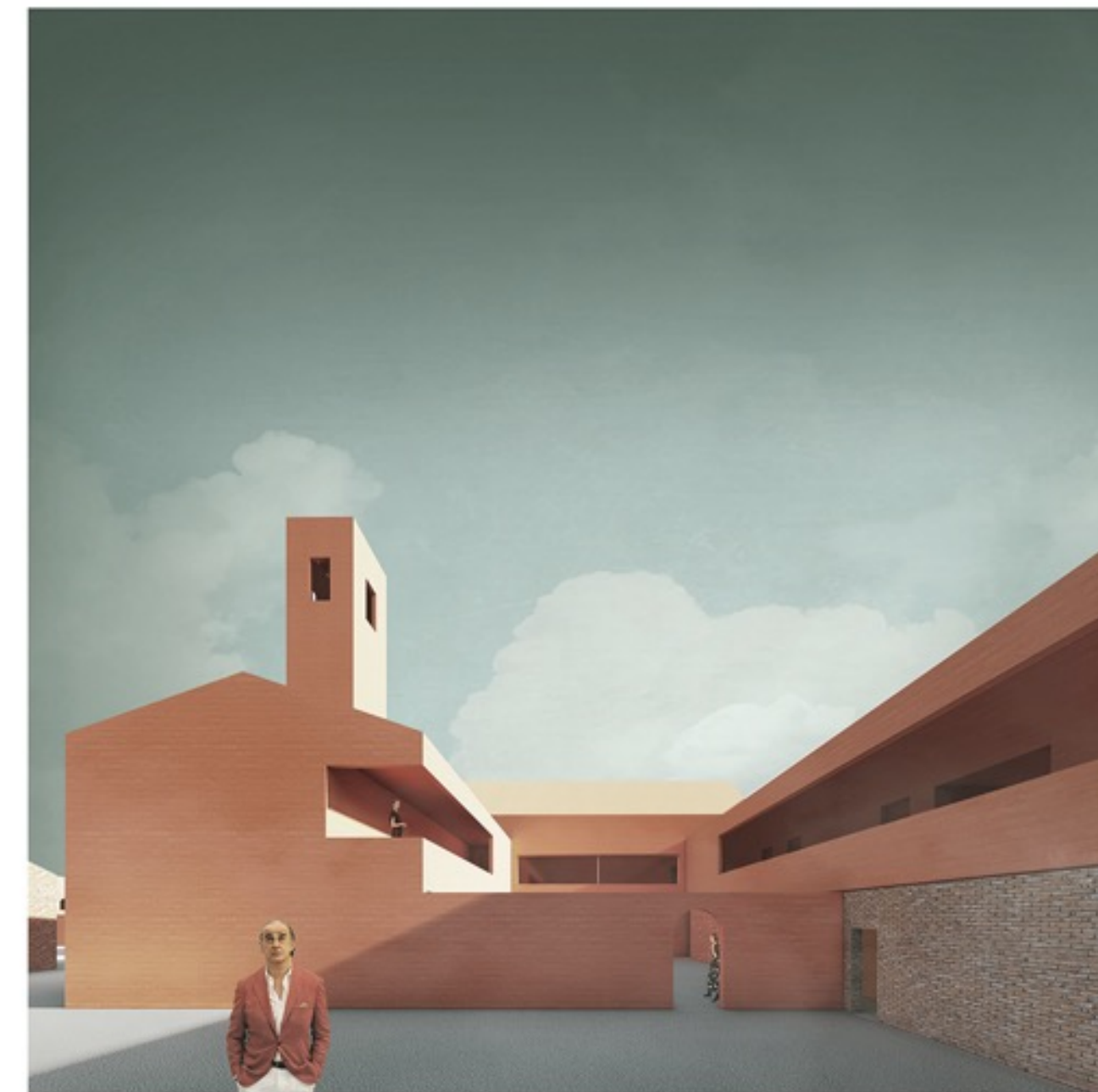




Wizualizacja założenia od strony laguny



Rzut założenia

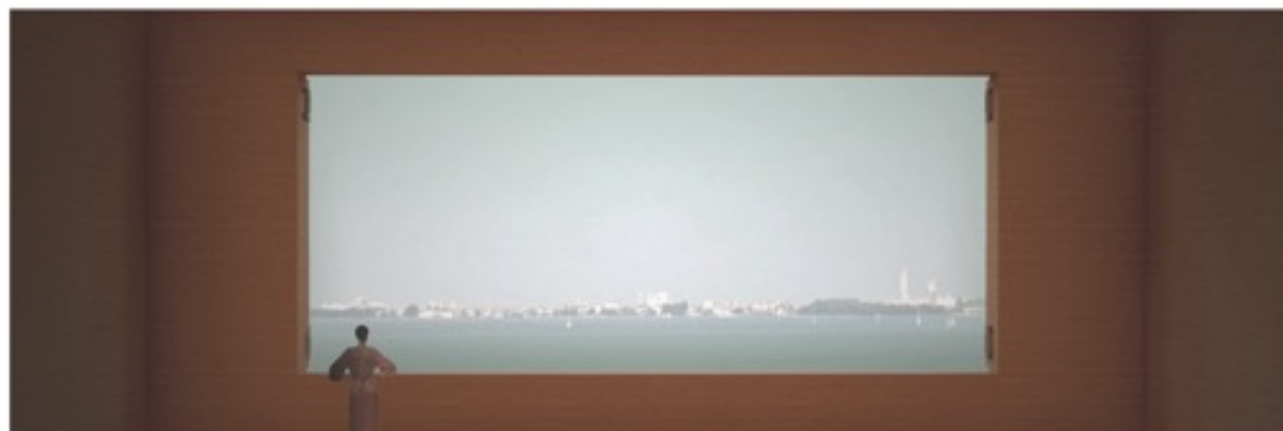


Wizualizacja szkoły filmowej

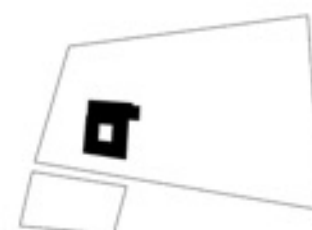
Lazzaretto Vecchio

Wyspa Kina na Lagunie Weneckiej

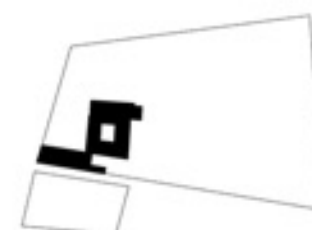
Lazzaretto Vecchio, będące unikatowym założeniem na wodach Laguny Weneckiej wymaga złożonej metodologii projektowej. Niniejsza praca jest próbą zmierzenia się z kontekstem miejsca naznaczonego trudną przeszłością, poprzez wprowadzenie do niego nowej funkcji przywracającej życie opuszczonym strukturom oraz uzupełnienie ich nową tkanką tworzącą spójny układ. Projektowane obiekty poświęcone kinematografii w zamyśle mają wspomagać działanie pobliskich terenów Międzynarodowego Festiwalu Filmowego w Wenecji, stanowiąc poszerzenie działalności imprezy o instytucję Weneckiej Szkoły Filmowej, Muzeum Kinematografii, Archiwum Nośników Filmowych oraz Kina otwierającego się na wody laguny, symbolicznie zapraszającego gostronnie osoby do udziału w uroczym doznaniu X Muzy.



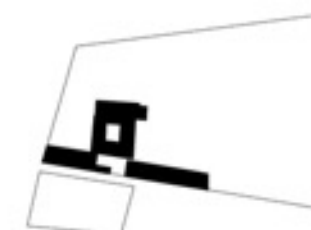
Wizualizacja wnętrza sali kinowej



1249
wyspa zamieszkała przez zakon Eremitów,
budowa założenia klasztornego



1485
epidemia dżumy w Wenecji,
decyzją Senatu Republiki wyspa zostaje wybrana
na miejsce kwarantanny, powstanie lazaretu



1564
budowa magazynu pod kwarantannę
żywności i towarów przylatujących do Wenecji



1576
addycja nowego skrzydła szpitalnego
oraz łóżek mieszkalnych pod kwarantannę świąteczną



1650
zakończenie funkcjonowania lazaretu,
od wschodu powstaje grobleniowy skład magazynów
towarowych, dąba rozbudowa łóżek mieszkalnych



1750
powstanie dwóch piramidalnych magazynów
prochowych z wydzieloną strefą bezpieczeństwa



1849
wyspa zostaje przekazana gwardii wojskowej
na cele koszarowe oraz magazynowanie broni,
rozbudowa prochowni i uzupełnienie zabudowy



1900
wojko przeprowadza cząsteczkowe wyburzenia zabudowy,
po opuszczeniu przez nie wyspy w 1965 roku
na zgliszczach przez chwilę działa schronisko dla zwierząt



2020
po wieloletniej degradacji wyspy podjęto
szereg inicjatyw wspierających jej rewitalizację,
od 2019 roku mieści ona jedną z sekcji Międzynarodowego
Festiwalu Filmowego w Wenecji



2025?
koncept „Wyspy Kina” -
instytucji współpracującej z MFF w Wenecji,
składającej się ze szkoły filmowej, sali kinowej oraz
Muzeum Kinematografii

Schemat ewolucji zabudowy

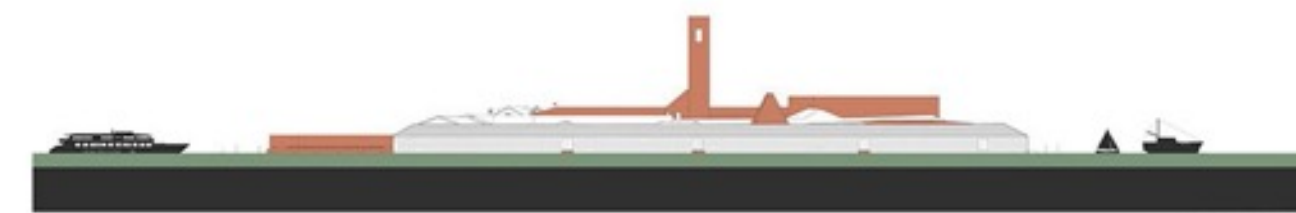


Przekrój C-C



Przekrój D-D

- Lazzaretto Vecchio - Wyspa Kina na Lagunie Weneckiej -



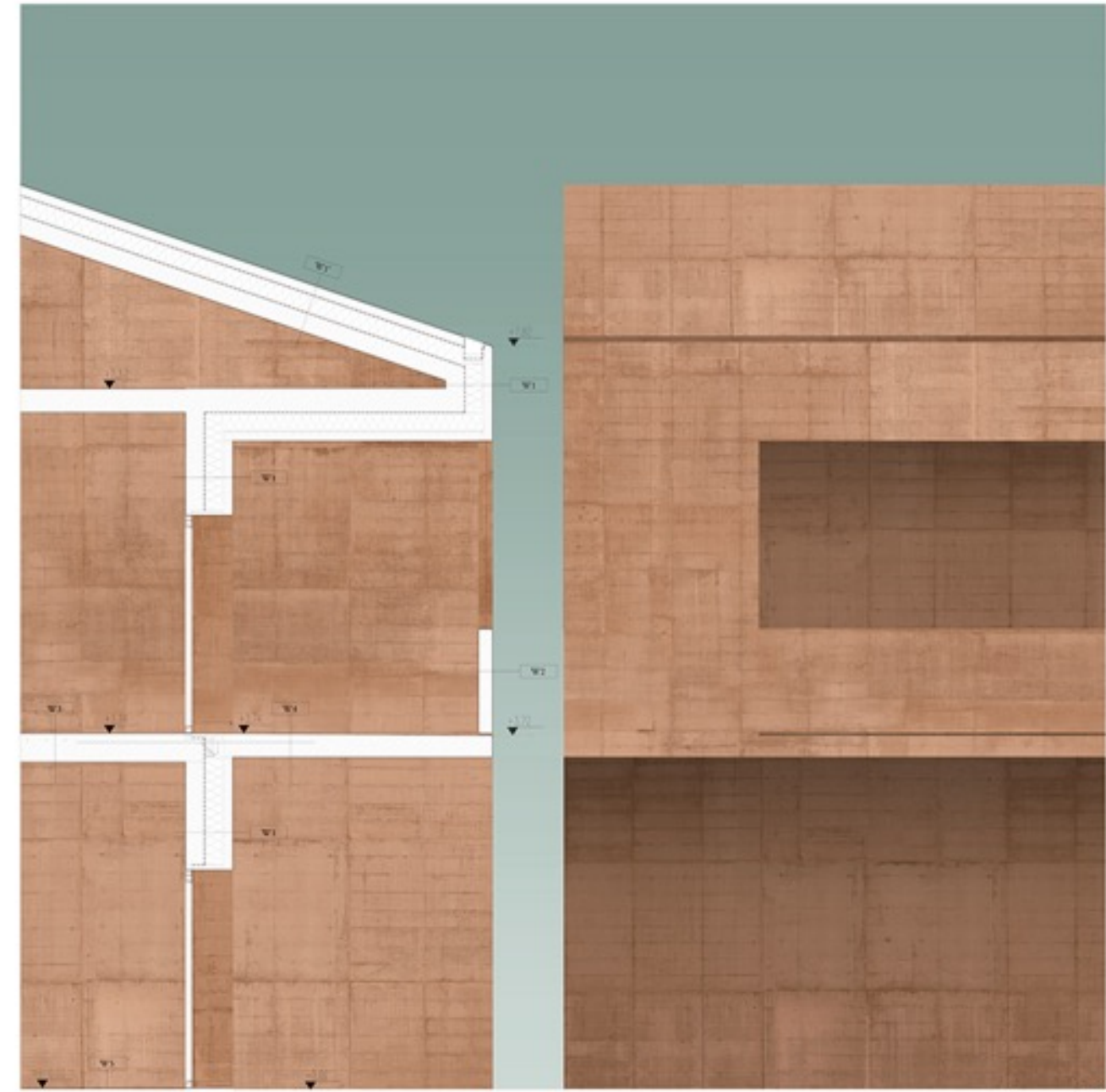
Elewacja wschodnia



Wizualizacja Placu Wejściowego



Aksometria



Fragment detalu



Kontekst materiałowy



Mapa Laguny Weneckiej



Kontekst materiałowy



Rzut parteru



Kontekst materiałowy



Rzut piętra oraz rzut II piętra kina



Elevacja północna



Elevacja zachodnia



Elevacja południowa