

Biuro ZG SARP

## Konkurs Architektury Ceglanej - III edycja



# Konkurs Architektury Ceglanej



# Czekamy na Twój projekt!!!

Projekty można składać  
**do 1 września 2020**  
za pośrednictwem formularza na stronie  
**[www.konkursarchitekturyceglanej.pl](http://www.konkursarchitekturyceglanej.pl)**

więcej informacji:

<http://www.zwiazek.org.pl/iii-edycja/>

Biuro ZG SARP

## KONKURS „CENTRUM WIEDZY COGNITARIUM” PRZY

# UL. ŚNIADECKICH W KOSZALINIE

**KONKURS OTWARTY, REALIZACYJNY, JEDNOETAPOWY NA OPRACOWANIE KONCEPCJI ARCHITEKTONICZNO-URBANISTYCZNEJ "CENTRUM WIEDZY COGNITARIUM" PRZY UL. ŚNIADECKICH W KOSZALINIE REKOMENDOWANY PRZEZ SARP NUMER 001/R/2020**

POLITECHNIKA KOSZALIŃSKA ogłasza **rekomendowany przez SARP pod nr 001/R/2020** konkurs otwarty, jednoetapowy, realizacyjny na:

**opracowanie koncepcji architektoniczno-urbanistycznej „Centrum Wiedzy COGNITARIUM” przy ul. Śniadeckich w Koszalinie**

Regulamin konkursu wraz z załącznikami można pobrać ze strony internetowej konkursu [www.architektsarp.pl/cognitarium](http://www.architektsarp.pl/cognitarium).

Osobą uprawnioną do kontaktów jest Sekretarz Konkursu mgr inż. arch. **Monika Sielewska**, e-mail: [cognitarium@architektsarp.pl](mailto:cognitarium@architektsarp.pl) lub za pośrednictwem formularza zamieszczonego na stronie internetowej konkursu: [www.architektsarp.pl/cognitarium](http://www.architektsarp.pl/cognitarium)

**Przedmiotem konkursu jest:** opracowanie i przedstawienie koncepcji architektoniczno-urbanistycznej „Centrum Wiedzy COGNITARIUM” przy ul. Śniadeckich w Koszalinie.

Kod CPV – **71220000-6** Usługi projektowania architektonicznego

## **TERMIN SKŁADANIA WNIOSKÓW I PRAC KONKURSOWYCH:**

1. Składanie Wniosków o dopuszczenie do udziału w Konkursie - **do dnia 10.08.2020 r.**
2. Składanie Prac Konkursowych - **09.10.2020 r.**

## **NAGRODA:**

Suma nagród pieniężnych i wyróżnień wynosi brutto 130.000 zł. Zamawiający gwarantuje wypłatę całej puli nagród i wyróżnień.

Nagrodą za najlepszą Pracę Konkursową jest nagroda pieniężna w wysokości brutto 50.000 zł oraz, w przypadku przyjęcia przez Zamawiającego zadania inwestycyjnego do realizacji, zaproszenie Autora wybranej Pracy Konkursowej do negocjacji warunków realizacji zamówienia publicznego na usługi w trybie zamówienia z wolnej ręki.

## **Kryteria oceny prac konkursowych:**

1. jakość, czytelność i walory estetyczne rozwiązań architektonicznych i urbanistycznych, przez co należy rozumieć przede wszystkim skalę, proporcje planowanej zabudowy, jej stosowność w odniesieniu do otoczenia oraz zgodność z charakterem funkcji, które ona mieści;
2. integralność kompozycji całości;
3. nowatorstwo i oryginalność przyjętych rozwiązań autorskich;
4. zgodność z programem inwestorskim;
5. zgodność z miejscowym planem zagospodarowania przestrzennego;

6. jakość rozwiązań funkcjonalnych;
7. walory eksploatacyjne, ekonomika rozwiązań;
8. elastyczność – możliwość adaptacji do zmiennych potrzeb;
9. łączny koszt budowy.

Kryteria wymienione powyżej będą rozpatrywane całościowo.

Udział w postępowaniu mogą wziąć wszyscy spełniający wymogi art. 22 ust. 1 pkt 1 do 4 oraz niepodlegający wykluczeniu na podstawie art. 24 ust. 1 i 2 ustawy Prawo zamówień publicznych z dnia 29 stycznia 2004 r. (tj. Dz. U. z 2019 r., poz. 1843 ze zm.) oraz którzy przedłożą:

- Wniosek o dopuszczenie do udziału w Konkursie (załącznik nr 1 do Regulaminu Konkursu);
- Oświadczenie o spełnieniu warunków Regulaminu Konkursu (załącznik nr 3 do Regulaminu Konkursu);
- Krajowi Uczestnicy Konkursu, mający siedzibę (miejsce zamieszkania) na terytorium RP wraz z Wnioskiem o dopuszczenie do udziału w Konkursie składają oświadczenia:
  1. o formie prowadzenia działalności, jeżeli odrębne przepisy wymagają wpisu do rejestru lub zgłoszenia do ewidencji działalności gospodarczej wraz z informacją, o osobach uprawnionych do składania oświadczeń woli w imieniu Uczestnika Konkursu, zgodnie ze wzorem zawartym w załączniku nr 4 do Regulaminu Konkursu;
  2. dotyczące uprawnień, w którym Uczestnik Konkursu zobowiązuje się do przedłożenia Zamawiającemu zaświadczenia o przynależności do Izby Architektów RP, po jego zaproszeniu do negocjacji warunków realizacji zamówienia publicznego, zgodnie z wzorem zawartym w załączniku nr 5a do Regulaminu Konkursu.

Ponadto:

- Zagraniczni Uczestnicy Konkursu mający siedzibę (miejsce zamieszkania) poza terytorium RP wraz z Wnioskiem o dopuszczenie do udziału w Konkursie składają oświadczenia:
  1. o formie prowadzenia działalności, jeżeli odrębne przepisy wymagają wpisu do rejestru lub zgłoszenia do ewidencji działalności gospodarczej wraz z informacją, o osobach uprawnionych do składania oświadczeń woli w imieniu Uczestnika Konkursu, zgodnie z wzorem zawartym w załączniku nr 4 do Regulaminu Konkursu;
  2. dotyczące uprawnień, w którym Uczestnik Konkursu zobowiązuje się do przedłożenia Zamawiającemu zaświadczenia o posiadaniu uprawnień do wykonywania samodzielnej funkcji technicznej w budownictwie zgodnie z wymogami prawa polskiego. Zaświadczenie Uczestnik Konkursu zobowiązany jest złożyć po zaproszeniu go przez Zamawiającego do negocjacji warunków realizacji zamówienia publicznego, zgodnie z wzorem zawartym w załączniku nr 5b do Regulaminu Konkursu.

Ogłoszenie zostało przekazane Urzędowi Oficjalnych Publikacji Wspólnot Europejskich w dniu **30.06.2020 r.**

*/-/ Artur Wezgraj*

*Kanclerz Politechniki Koszalińskiej*

Więcej informacji:

[http://www.architektsarp.pl/cognitarium/pokaz/ogloszenie\\_o\\_konkursie,1/](http://www.architektsarp.pl/cognitarium/pokaz/ogloszenie_o_konkursie,1/)

Informacje Handlowe (SARP Marketing)

## Nowe kolory posadzki typu terazzo żywiczne – Mondéco Classic od Flowcrete



Flowcrete Polska, wiodący producent najwyższej jakości posadzek żywicznych, wprowadza nowe, oryginalne kolory swojego [systemu posadzkowego typu terazzo żywiczne](#), czyli Mondéco Classic. Ta wysokiej klasy, elegancka posadzka jest wykonywana z barwionej żywicy epoksydowej i kruszywa marmurowego, a następnie wielokrotnie szlifowana i polerowana aż do uzyskania pożądanego połysku. Stworzenie podstawowej palety kolorystycznej ma na celu ułatwienie architektom i inwestorom wyboru posadzki poprzez przedstawienie im sprawdzonych rozwiązań.

Ze względu na wieloletnią trwałość (nawet do 25 lat), wysoką odporność na ścieranie oraz odpowiedni poziom antypoślizgowości, bezspoinowa i nienasiąkliwa posadzka Mondéco stanowi optymalne rozwiązanie do wnętrz obiektów użyteczności publicznej, takich jak biurowce, centra handlowe, muzea, dworce i porty lotnicze, hotele czy restauracje. Jest szczególnie ceniona przez architektów ze względu na efektowny wygląd oraz dużą swobodę projektowania, ponieważ technologia ta pozwala na łączenie żywicy w niemal dowolnym kolorze ze specjalnie dobranymi mieszankami kruszyw.

Dział projektowy Flowcrete Polska opracował zestaw bazowych kolorów posadzki Mondéco Classic na podstawie wieloletnich doświadczeń ze współpracy z architektami oraz dotychczasowych realizacji w kraju i na świecie. Nowa paleta barw obejmuje dziewięć propozycji, od najjaśniejszej – połączenia białej żywicy z białym kruszywem marmurowym, poprzez zróżnicowane odcienie szarości po zestawienie czarnej żywicy z czarnym kruszywem.

*„Przygotowaliśmy zestaw uniwersalnych, sprawdzonych kolorów naszej najbardziej ekskluzywnej posadzki, Mondéco Classic, aby architekci i inwestorzy, którzy odwiedzają nasz showroom, mogli szybko zorientować się, jakie efekty mogą uzyskać dzięki zastosowaniu w swoim projekcie terazzo żywicznego. Nadal istnieje możliwość stworzenia posadzki w dowolnym kolorze matrycy spoza bazowej palety, na przykład czerwonej, czy żółtej. Nasze propozycje mogą wówczas posłużyć jako punkt wyjścia do poszukiwania indywidualnych rozwiązań,”* – powiedziała Małgorzata Zajkowska, architekt i menadżer ds. specyfikacji w firmie Flowcrete Polska.

Przyjęty system nazewnictwa nowych, podstawowych kolorów posadzki Mondéco Classic ułatwia identyfikację koloru żywicy i kruszywa. W standardowej palecie zastosowano cztery kolory żywicy epoksydowej (biały, jasnoszary, ciemnoszary i czarny) oraz trzy kolory kruszywa marmurowego, którym odpowiadają symboliczne określenia: biały to „Kreda”, szary to „Stal”, a czarny to „Węgiel”. Dla przykładu, posadzka na bazie jasnoszarej żywicy i białego kruszywa marmurowego nosi nazwę „Jasnoszara Kreda”, a posadzka na bazie ciemnoszarej żywicy i czarnego kruszywa – „Ciemnoszary Węgiel”.

Próbki posadzek typu terazzo żywiczne (Mondéco Classic), podobnie jak i pozostałych posadzek żywicznych z

oferty firmy, można zobaczyć [w biurze-showroomie Flowcrete Polska, które znajduje się przy ul. Marywilskiej 34 w Warszawie.](#)





Informacje Handlowe (SARP Marketing)

## Webinar EQUITONE



## Webinar dla Architektów

Projektowanie fasad wentylowanych  
28 lipca, godzina 11.00

**EQUITONE**  
Fibre cement facade materials

**etex** inspiring ways  
of living

Już 28 lipca 2020r. odbędzie się bezpłatny webinar skierowany do architektów oraz studentów architektury, organizowany przez markę materiałów architektonicznych na elewacje EQUITONE.

Tematem webinaru będzie projektowanie fasad wentylowanych z wykorzystaniem materiału architektonicznego EQUITONE. Uczestnikom webinaru zostaną zaprezentowane możliwości projektowe materiału, dowiedzą się także, jak realizować swoje najśmielsze projekty z wykorzystaniem EQUITONE.

Zaprezentowane zostaną zachwycające realizacje i obiekty zaprojektowane przez architektów z Polski i całego świata. Najznakomitsi architekci naszych czasów, tacy jak Souto De Moura, Herman Hertzberger, Delugan Meissl i wielu innych, szukając inspiracji wykorzystywali materiały EQUITONE, przekształcając je w nadzwyczajne projekty elewacji. Dziś w odpowiedzi na te pomysły i potrzeby oferta EQUITONE zawiera wiele nowoczesnych kolekcji materiałów elewacyjnych z włóknocementu.

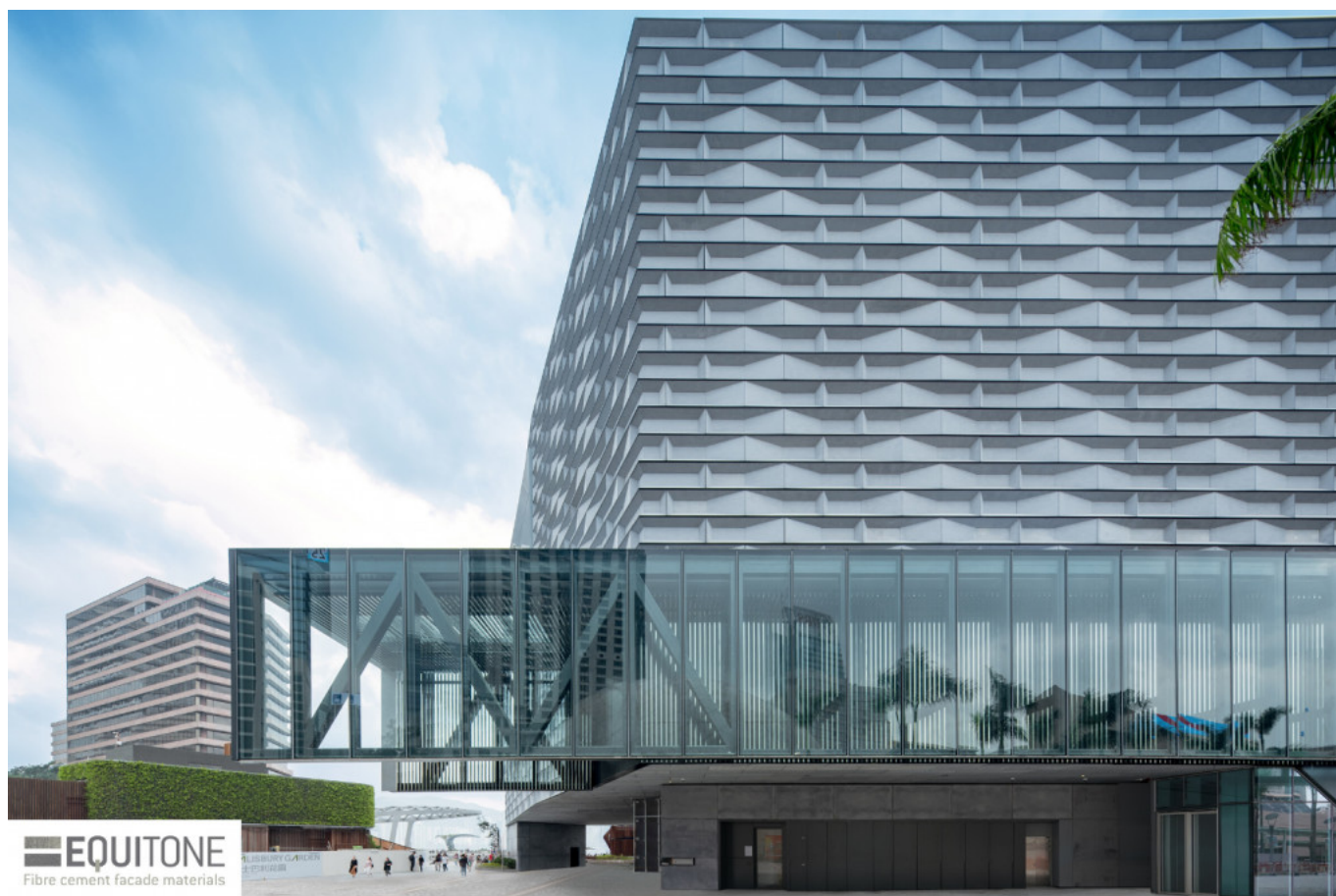
Zapisy na webinar, prowadzone są na stronie <https://www.equitone.com/pl-pl/webinar-equitone-projektowanie-elewacji/>

### **Autentyczność**

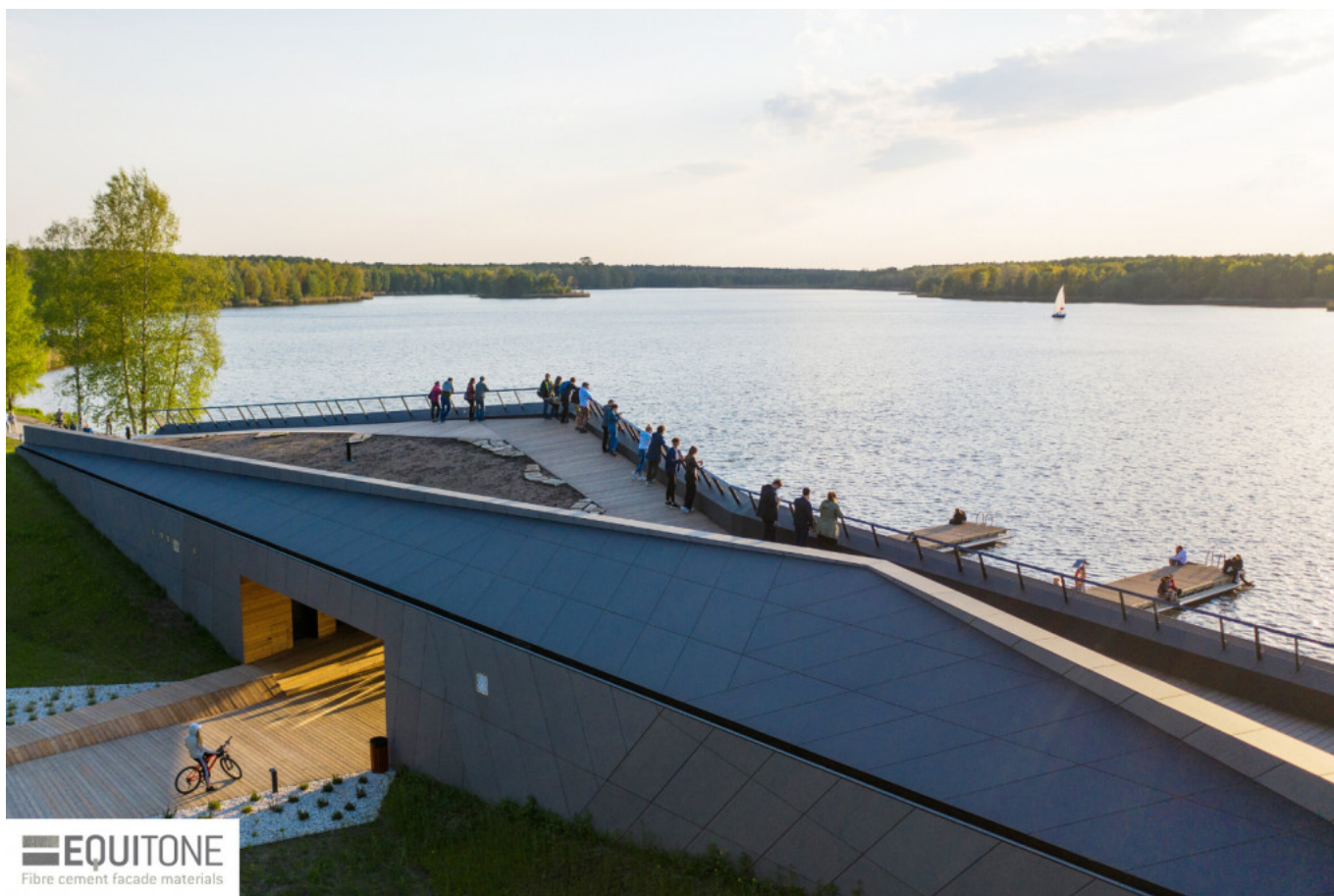
EQUITONE to architektoniczny materiał elewacyjny z włóknocementu. Materiał elewacyjny EQUITONE jest projektowany przez architektów dla architektów. Włókno cement EQUITONE jest naturalnym materiałem, który spełnia wszelkie wymagania konstrukcyjne i projektowe.

Ma postać płyt o niezrównanych właściwościach fizycznych. Jest niepalny (A2-s1-d0) oraz charakteryzuje się żywotnością przekraczającą 50 lat w sytuacji narażenia na działanie niekorzystnych czynników atmosferycznych.

Materiałom EQUITONE można z łatwością nadać dowolny kształt i rozmiar, dzięki czemu realizacja nawet najbardziej kreatywnych projektów jest możliwa. Granice stawia wyłącznie wyobraźnia.







Informacje Handlowe (SARP Marketing)

## Ruukki Polska uruchamia stronę internetową dla architektów i projektantów



Firma Ruukki Polska, producent płyt warstwowych i okładzin elewacyjnych dla obiektów przemysłowych i komercyjnych, uruchomiła nową stronę internetową [www.ruukki.pl](http://www.ruukki.pl). Nowością jest sekcja przeznaczona dla architektów i projektantów, w której zebrane zostały informacje i dane przydatne w codziennej pracy. Ruukki zamieszcza na tej stronie m.in. kalendarz najbliższych webinarium czy konferencji, przegląd obiektów referencyjnych oraz nowości produktowe. Najnowszym produktem firmy są wielkoformatowe panele elewacyjne [Ruukki Primo](#), które uzupełniają portfolio okładzin elewacyjnych Ruukki o rozwiązania dla segmentu premium. W skład systemu wchodzi trzy produkty z kompozytu aluminiowego: Primo Skyline 100, Primo Skyline 150 i Primo Skyline 1000. Na stronie znajdują się również informacje o pozostałych produktach okładzinowych Ruukki oraz przegląd dostępnych materiałów, z których mogą być wykonane, m.in. stal COR-TEN®, aluminium, stal nierdzewna czy szkło.

Sekcja dla architektów umożliwia szybki dostęp do obiektów BIM dla Revit i ArchiCAD oraz do programów autorskich Ruukki przeznaczonych do optymalizacji płyt warstwowych czy blach nośnych. Podkreślono także aspekty związane z wkładem Ruukki w rozwój zrównoważonego budownictwa. Odpowiedzią na rosnące potrzeby w tym zakresie są energooszczędne płyty warstwowe Ruukki® Energy czy organiczne powłoki GreenCoat®, w których znaczną część składników ropopochodnych zastąpiono szwedzkim olejem rzepakowym.

„Ruukki dla architektów” to także możliwość pracy – obecnie poszukujemy architekta, który prezentowałby szeroką gamę rozwiązań elewacyjnych Ruukki w biurach architektonicznych. Zainteresowane osoby prosimy o kontakt na adres: [praca.ruukki.oborniki@ruukki.com](mailto:praca.ruukki.oborniki@ruukki.com)

Zachęcamy do odwiedzenia nowej strony i podzielenia się z nami swoimi uwagami.

[Przejdź do strony Ruukki](#)

---

Informacje Handlowe (SARP Marketing)

## Logiczny wybór dla Centrów Danych



Branża informatyczna jest jedną z najlepiej i najszybciej rozwijających się gałęzi naszej gospodarki, która nawet w obliczu pandemii nie tylko nie straciła, ale nawet zyskała na znaczeniu. Kolejne firmy, w tym najwięksi gracze na globalnym rynku, zapowiadają ogromne inwestycje w budowę centrów danych. Duża część z ich powstanie właśnie w Polsce. Płyty warstwowe Paroc Panel System są coraz częściej wybierane do budowy takich centrów danych, ponieważ organizacje technologiczne poszukują materiałów trwałych i ognioodpornych pod kątem bezpieczeństwa fizycznego, ale także pod kątem niezbędnej ochrony cennych danych cyfrowych.

Tam, gdzie wymagana jest jakość, trwałość i wysoka ognioodporność, produkty te są idealnym wyborem do ochrony życia i mienia, oferując kompletne rozwiązanie dla obiektów budowlanych i ich wnętrz, wraz z niepalnymi płytami warstwowymi oraz specjalnie zaprojektowanymi elementami wykończeniowymi. Więcej informacji można znaleźć na stronie internetowej producenta: [www.parocpanels.pl](http://www.parocpanels.pl)

Paroc Panel System

Przemysłowa 20, 27-300 Lipsko

T: +48 668 114 029

[panelinfo.pl@parocpanels.com](mailto:panelinfo.pl@parocpanels.com)



Inne

## VOCHERY pobytowe w Zamku Tuczno

### VOCHERY pobytowe w Zamku Tuczno

ważne do końca 2021 r.:

Zachęcamy do odpoczynku w położonym w zabytkowym parku, otoczonym lasami i jeziorami, renesansowym Zamku Wedłów w Tucznie na Pojezierzu Wałeckim. Okolica jest przepiękna, połączone rzekami pełne ryb jeziora, obfitujące w grzyby i zwierzyńę lasy, naturalne krajobrazy Parku Drawieńskiego znakomicie nadają się na piesze, rowerowe, kajakowe, motocyklowe wycieczki. Oferujemy liczne atrakcje, organizujemy indywidualne oraz grupowe zajęcia integracyjne w plenerze jak: wycieczki rowerowe, spływy kajakowe, rajdy off-road, pokazy rycerskie, podchody w lesie i wiele innych. Zamek to znakomite miejsce wypadowe do okolicznych zabytków i ciekawych miejsc.



Vouchery na usługi hotelowe w pokoju 2-4 osobowym lub apartamencie już:

## od 95 PLN / za osobonoc

Zakup voucher do zrealizowania w dowolnym okresie do końca 2021 r.

Zachęcamy do odpoczynku w położonym w zabytkowym parku, otoczonym lasami i jeziorami, renesansowym Zamku Wedłów w Tucznie na Pojezierzu Wałęckim.

Voucher (1 osobodoba) zawiera:

- nocleg w Zamku w pokoju hotelowym lub apartamencie,
- śniadanie (stół szwedzki) w Restauracji Zamkowa,
- obiadokolacja serwowana w Restauracji Zamkowa,

Do dyspozycji Państwa są również:

- zamkowa sala zabaw dla dzieci,
- Sala Kominkowa z żywym ogniem z kominka,
- sala bilardowa z barkiem w podziemiach Zamku,
- bezpłatny parking,
- bezpłatne WiFi w całym Zamku.

Pobyt rozpoczyna się obiadową kolacją w dniu przyjazdu i kończy śniadaniem w dniu wyjazdu.

Opłata klimatyczna 2 PLN/osoba/doba płatna na miejscu.

Czworonożni przyjaciele mile widziani (opłata 15 PLN za dobę).

### Ceny voucherów:

- **135,00 PLN (osobonoc) w pokoju 2-4 osobowym standard dla członków SARP**  
[Dodaj do koszyka](#)
- **145,00 PLN (osobonoc) w pokoju 2-4 osobowym standard dla osób niebędących członkiem SARP**  
[Dodaj do koszyka](#)
- **175,00 PLN (osobonoc) w Apartamencie dla członków SARP**  
[Dodaj do koszyka](#)
- **185,00 PLN (osobonoc) w Apartamencie dla osób niebędących członkiem SARP**

[Dodaj do koszyka](#)

- **95,00 PLN (osobonoc) dzieci członków SARP – wiek 6-12 lat**

[Dodaj do koszyka](#)

- **105,00 PLN (osobonoc) dzieci pozostałych osób – wiek 6-12 lat**

[Dodaj do koszyka](#)

Dzieci w wieku do lat 6 - bezpłatnie w pokoju rodziców na obecnych łóżkach. Dzieci powyżej 12 lat traktowane są jak dorośli.

Doba hotelowa 15:00-12:00

Sposób zakupu voucherów:

Należy wpłacić kwotę wyliczoną z pomnożenia ilości osobonocy i stawek za osobonoc na konto:

PKO Bank Polski S.A.

47 1020 2847 0000 1102 0160 4131

ZAMEK TUCZNO

ul. Zamkowa 1, 78-640 Tuczno

koniecznie z dopiskiem: **VOUCHER NA USŁUGI NOCLEGOWE** i adresem mailowym wpłacającego (na ten adres mailowy będą wysyłane potwierdzenia i rozliczenia voucherów).

**UWAGA!**

Jeśli ktoś będzie chciał fakturę za pobyt musi podać swój NIP w momencie zakupu vouchera!!!

Rozliczenie nastąpi w momencie ustalania terminów pobytu z recepcją wg stawek powyżej.

Ewentualna nadwyżka wynikająca z konkretnych rezerwacji będzie możliwa do wykorzystania w gastronomii (bez alkoholu) po cenach bieżących.

Zakupione vouchery nie mają zastosowania w terminach świątecznych: 24-27.12.2020, 31.12.2020-1.01.2021, 2-5.04.2021, 24-27.12.2021 i 31.12.2021-1.01.2022 r.

[www.zamek-tuczno.com.pl](http://www.zamek-tuczno.com.pl)

[http://www.zamek-tuczno.com.pl/c/oferty\\_spejalne,12](http://www.zamek-tuczno.com.pl/c/oferty_spejalne,12)

Inne

## DOM ARCHITEKTA SARP ZAMEK TUCZNO - APEL O WSPARCIE

## Wspólna sprawa - DOM ARCHITEKTA SARP ZAMEK

## TUCZNO - Apel o wsparcie

**Drogie Koleżanki, Drodzy Koledzy,**  
Członkowie SARP i Sympatycy SARP

wszyscy wokół znaleźliśmy się w podobnej sytuacji. Epidemia koronawirusa spadła na nas nieoczekiwanie, a jej skutki są tragiczne w wielu obszarach naszej działalności.

Zagrożone są nasze zdrowie i życie. Epidemia uderzyła w nasze firmy, w nas jako pracodawców i w nas jako pracowników. Uderzyła też w nasz majątek, ten prywatny i ten, będący naszą wspólną stowarzyszeniową własnością.

Po latach dewastacji Zamku Tuczno przez nieuczciwego najemcę, po latach zmagani sądowych o odzyskanie naszej własności, 3 lata temu, w maju 2017 r. uruchomiliśmy ponownie Dom Architekta SARP Zamek Tuczno. Przez te 3 lata odrobiliśmy straty, zamykając 2018 i 2019 r. niewielkim dochodem. Obiecując otworzyliśmy ten rok z ambitnymi planami dalszego rozwoju. Założenia wydawały się realne do spełnienia. Świadczył o tym pakiet rezerwacji na ten rok, z licznymi dużymi imprezami i szkoleniami. Niestety epidemia uderzyła w nas boleśnie. Wszystkie imprezy od marca do lipca zostały odwołane. Zmuszeni byliśmy praktycznie zamknąć działalność Zamku. Rozwiązaliśmy umowy o pracę z częścią załogi (z oczywistych względów kosztowych tą najbardziej doświadczoną). Osobom na umowę zlecenie zawiesiliśmy wykonanie umów. W drastyczny sposób obcięliśmy koszty. Jednakże działanie Zamku, nawet zamkniętego, generuje znaczne koszty, nie dając jakichkolwiek przychodów.

Zakładamy, że epidemia skończy się w maju lub czerwcu. W zależności od sytuacji będziemy zdolni do wznowienia działalności od lipca lub sierpnia. Ciężko pracujemy nad przełożeniem niektórych rezerwacji. Jednakże Zamek musi do tego czasu przetrwać. Zamek potrzebuje pieniędzy natychmiast, bowiem brak planowych przychodów w marcu i kwietniu spowodował nagły brak płynności finansowej i niemożność realizacji lutowych, marcowych i bieżących zobowiązań (płace, dostawy, energia). Zaległości płatnicze gwałtownie rosną.

Zwracam się do wszystkich członków SARP, do Sympatyków Zamku o pomoc w przetrwaniu.

Można to zrobić na dwa sposoby.

1. Darowizna na rzecz Zamku - cegiełka pomocowa w dowolnej wysokości.

Darowiznę proszę wpłacić na konto: 47 1020 2847 0000 1102 0160 4131

PKO BP O. Wałcz

Zamek w Tucznie sp. z o.o.

78-640 Tuczno

ul Zamkowa 1

koniecznie z dopiskiem: **DAROWIZNA**

Lista [Darczyńców](http://www.zamek-tuczno.com.pl/n/mecenasi_zamku,12) dostępna jest na stronie: [http://www.zamek-tuczno.com.pl/n/mecenasi\\_zamku,12](http://www.zamek-tuczno.com.pl/n/mecenasi_zamku,12)

2. Zakup voucherów na pobyty w Zamku w przyszłym terminie. Proponujemy atrakcyjne ceny szczególnie dla członków SARP (realizacja do końca 2021 r.):

**1 voucher = 1 osobodoba - zawiera: nocleg w pokoju standard 2-4 osobowym, lub apartamencie, śniadanie i obiadokolację - w cenie:**

- 135,00 zł dla członków SARP, pokój standard,

- 145,00 zł dla pozostałych osób, pokój standard,
- 175,00 zł dla członków SARP w Apartamencie,
- 185,00 zł dla pozostałych osób w Apartamencie,
- 95,00 zł dzieci członków SARP w wieku 6-12 lat,
- 105,00 zł dzieci pozostałych osób w wieku 6-12 lat

dzieci do 6 lat bezpłatnie

dzieci powyżej 12 lat jak dorośli

(Podane vouchery nie mają zastosowania w terminach świątecznych: 24-27.12.2020, 31.12.2020-1.01.2021, 2-5.04.2021, 24-27.12.2021 i 31.12.2021-1.01.2022).

Sposób zakupu voucherów jest prosty.

Należy wpłacić kwotę wyliczoną z pomnożenia ilości osobonocy i stawek za osobonoc na konto:

47 1020 2847 0000 1102 0160 4131

PKO BP O. Wałcz

Zamek w Tucznie sp. z o.o.

78-640 Tuczno

ul Zamkowa 1

koniecznie z dopiskiem: **VOUCHER NA USŁUGI NOCLEGOWE i adres mailowy wpłacającego**

(na ten adres będą wysyłane potwierdzenia i rozliczenia voucherów).

## UWAGA!

**Jeśli ktoś będzie chciał fakturę za pobyt musi podać swój NIP w momencie zakupu vouchera**

[http://www.zamek-tuczno.com.pl/c/oferty\\_specjalne,12](http://www.zamek-tuczno.com.pl/c/oferty_specjalne,12)



Biuro ZG SARP



## NOWI CZŁONKOWIE SARP

### Kraków

Marcin BONIAKOWSKI

Alina KOSTINA

Mariya MOCHULSKA

### Toruń

Olga BOJAR

Joanna CZERNIAKIEWICZ

Alicja SIENKIEWICZ

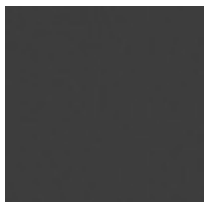
Agnieszka SZYNAL

### Warszawa

Łukasz GNIEWEK

Biuro ZG SARP

## ZMARLI CZŁONKOWIE SARP



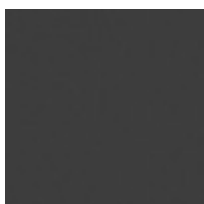
W maju 2020 roku  
zmarł w wieku 84 lat  
Kolega [Sylwester ZARON](#)  
Członek Oddziału Warszawskiego SARP



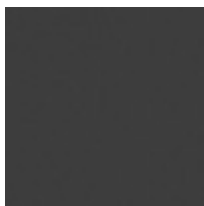
W dniu 7 maja 2020 roku  
zmarł w wieku 78 lat  
Kolega [Marek POWAZKA](#)  
Członek SARP Oddział Olsztyn



W dniu 27 maja 2020 roku  
zmarł w wieku 92 lat  
Kolega [Marian MAKARSKI](#)  
Członek SARP Oddział Lublin



W dniu 27 maja 2020 roku  
zmarł w wieku 93 lat  
Kolega [Andrzej PAWLIKOWSKI](#)  
Członek Oddziału Warszawskiego SARP



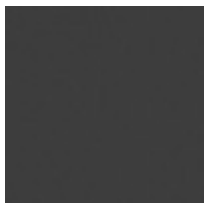
W dniu 3 czerwca 2020 roku  
zmarł w wieku 80 lat  
Kolega [Jerzy SACHSE](#)  
Członek SARP Oddział Wybrzeże



W dniu 12 czerwca 2020 roku  
zmarł w wieku 82 lat  
Kolega [Kazimierz JAROSZ](#)  
Członek SARP Oddział Wybrzeże



W dniu 26 czerwca 2020 roku  
zmarł w wieku 74 lat  
Kolega [Krzysztof DOMARADZKI](#)  
Członek Oddziału Warszawskiego SARP



W dniu 27 czerwca 2020 roku  
zmarł w wieku 81 lat  
Kolega [Mirosław KICIŃSKI](#)  
Członek Oddziału Warszawskiego SARP



W dniu 30 czerwca 2020 roku  
zmarł w wieku 93 lat  
Kolega [Stanisław MICHEL](#)  
Członek SARP Oddział Wybrzeże



W dniu 4 lipca 2020 roku  
zmarł w wieku 96 lat  
Kolega [Edward KLIEM](#)  
Członek SARP Oddział Wybrzeże



W dniu 6 lipca 2020 roku  
zmarł w wieku 70 lat  
Kolega [Michał BOROWSKI](#)  
Członek Oddziału Warszawskiego SARP

