

Biuro ZG SARP (SARP Biuro ZG SARP)

# XXII EDYCJA KONKURSU „POLSKI CEMENT W ARCHITEKTURZE” - przedłużenie terminu do 5.10.2018 r.

## XXII EDYCJA KONKURSU „POLSKI CEMENT W ARCHITEKTURZE” na najlepszą realizację z użyciem technologii żelbetowej wykonaną i przekazaną do użytku przed końcem 2017

Stowarzyszenie Architektów Polskich oraz Stowarzyszenie Producentów Cementu organizują konkurs na najlepszą realizację z użyciem technologii żelbetowej. Celem konkursu jest pokazanie możliwości twórczego użycia technologii betonowej w budownictwie.

Zadanie konkursu polega na corocznym wyborze najlepszej realizacji wykonanej i przekazanej do użytku do końca roku poprzedzającego rok, w którym odbywa się kolejna edycja Konkursu. W przypadku XXII edycji konkursu mogą być **realizacje oddane do użytku przed końcem 2017 roku**.

Do udziału w konkursie winny być zgłaszane prace z istotnym i znaczącym zastosowaniem technologii betonowej. Mogą to być prace z zakresu:

- obiektów budownictwa ogólnego,
- obiektów budownictwa przemysłowego,
- obiektów inżynierskich.

Prace do udziału w konkursie mogą być zgłaszane poprzez:

- oddziały SARP,
- oddziały PZITB,
- pracownie, biura projektów,
- inwestorzy,
- Stowarzyszenie Producentów Betonu.

Zgłoszenie pracy do udziału w konkursie winno zawierać:

1. Kartę zgłoszenia obiektu (załącznik nr 1).
2. Zasadnicze rysunki i zdjęcia realizacji na najwyżej 10 arkuszach formatu A-4.
3. Opisową charakterystykę obiektu (zespołu obiektów) nie przekraczającą 1 strony maszynopisu formatu A-4.
4. Materiały w wersji elektronicznej na płycie CD:
  - 8-12 zdjęć **wyłącznie** w formatach TIFF, ew. JPG, rozdzielczość min. 300 dpi (5000 pixeli x 3500 pixeli) + autorzy zdjęć
  - rysunki **wyłącznie** w formatach EPS, DWG, ew. wektorowe zakotwiczone w PDF-ie, sytuacja, po jednym rzucie,

przekroju obiektów zgłoszonych do konkursu

1. Klauzula informacyjna RODO (załącznik nr 2).
2. Oświadczenie do karty zgłoszenia (załącznik nr 3).

Osoba lub osoby zgłaszające projekt do konkursu są zobowiązane w **terminie do dnia 5.10.2018 r.** do złożenia oświadczenia o ewentualnych współautorach projektu z podaniem ich imion i nazwisk oraz adresów do korespondencji oraz zawierające klauzulę, że są to wszyscy współautorzy tego projektu.

#### **Skład Sądu Konkursowego:**

Przewodniczący Sądu – arch. Grzegorz Stiasny

Przedstawiciel Rady Prezesów SARP – arch. Bohdan Lisowski

Laureat ubiegłorocznej edycji Konkursu „Polski Cement w Architekturze” – arch. Zbigniew Reszka

architekt członek Kolegium Sędziów Konkursowych SARP, powołanego przez ZG SARP – arch. Janusz Grycel

przedstawiciel Stowarzyszenia Producentów Cementu – Zbigniew Pilch

#### **Harmonogram konkursu:**

**Zgłaszanie prac – 5.10.2018 r. do godz. 16:00** przyjmuje Biuro Zarządu Głównego SARP, ul. Foksal 2, 00-366 Warszawa.

**Ogłoszenie wyników konkursu – 30.11.2018 r.**

Pytania proszę kierować na adres: [pca@sarp.org.pl](mailto:pca@sarp.org.pl)

Regulamin konkursu:

[http://www.sarp.org.pl/pokaz/xxii\\_edycja\\_konkursu\\_polski\\_cement\\_w\\_architekturze,2603/](http://www.sarp.org.pl/pokaz/xxii_edycja_konkursu_polski_cement_w_architekturze,2603/)



STOWARZYSZENIE ARCHITEKTÓW POLSKICH



Stowarzyszenie Producentów Cementu  
Polish Cement Association

Informacje z Oddziałów (SARP Kraków)

## Konkurs SARP nr 983 Planeta Lem w Krakowie

Konkurs SARP nr 983 Planeta Lem w Krakowie



### PLANETA LEM

Konkurs/Competition nr SARP 983:

**Centrum Literatury i Języka – Planeta Lem**  
Centre for Literature and Language – Planet Lem

Składanie wniosków o dopuszczenie do udziału  
w Konkursie – 28.09.2018 r. do godz. 16:00  
Submission of applications for admission  
to the Competition – 28.09.2018, 4:00 p.m.

Pula nagród/Prize pool – 200 000 PLN

[konkurs-pl2018@sarp.krakow.pl](mailto:konkurs-pl2018@sarp.krakow.pl)

ORGANIZATOR  
**kbf** ★

WSPÓRORGANIZATOR

INTERNAUT MEDALNY  
**ARCH**

**AB**

Krakowskie Biuro Festiwalowe we współpracy ze Stowarzyszeniem Architektów Polskich Oddział Kraków ogłasza **międzynarodowy, dwuetapowy, realizacyjny konkurs architektoniczno-urbanistyczny, którego celem jest utworzenie wielofunkcyjnego centrum literackiego pn. „Centrum Literatury i Języka – Planeta Lem”, na terenie dawnego Składu Solnego przy ul. Na Zjeździe 8 w Krakowie.**

Patronem krakowskiego Centrum Literatury i Języka będzie Stanisław Lem – wybitny polski pisarz, filozof i futurolog, najchętniej przekładany polski autor w historii, przez większość życia związany z Krakowem. Interaktywna wystawa inspirowana dziedzictwem myśli Lema będzie stanowić centralny element obiektu. Oprócz wystawy „Centrum Literatury i Języka – Planeta Lem” pomieści: nowoczesną salę wielofunkcyjną z przeznaczeniem na organizowane w Krakowie wydarzenia literackie, przestrzeń na wystawy poświęcone literaturze i językowi, ogólnodostępne mediatekę, pracownię multimedialną i kawiarnio-księgarnię a także przestrzeń biurowe. Obiekt będzie stanowić centrum operacyjne dla programu Kraków Miasto Literatury UNESCO.

Celem Konkursu jest uzyskanie najlepszego rozwiązania architektoniczno-urbanistycznego dla „Centrum Literatury i Języka – Planeta Lem”. Zakłada się, że wybrana przez Sąd konkursowy koncepcja uwzględniac będzie szczególnie charakter przedsięwzięcia. Istotne jest powiązanie zastosowanych rozwiązań z kontekstami dalekimi i bliskimi (przestrzennymi, architektonicznymi i kulturowymi) Małopolski i Krakowa – miasta kultury, nauki i sztuki. W

przedmiotowej lokalizacji Krakowskie Biuro Festiwalowe spodziewa się współczesnej formy architektonicznej najwyższej jakości mogącej stać się wizytówką miasta i regionu. Zadaniem Konkursu jest wyłonienie koncepcji, do opracowania kompletnej dokumentacji projektowej umożliwiającej realizację inwestycji

Konkurs przeprowadzany jest w języku polskim.

#### Sąd Konkursowy:

1. arch. **Piotr Lewicki**, KSK SARP Oddział Kraków – Przewodniczący Sadu konkursowego
2. arch. **Marcin Brataniec**, KSK SARP Oddział Kraków – Sędzia Referent
3. arch. **Zbigniew Maćków**, KSK SARP Oddział Wrocław
4. arch. **Alberto Veiga**, Barcelona, Hiszpania – Sędzia zagraniczny
5. arch. **Grzegorz Lechowicz**, MPOIA RP
6. **Wojciech Zemek**, przedstawiciel spadkobiercy Stanisława Lema
7. **Jacek Dukaj**, autor koncepcji wystawy stałej
8. **Agata Kwaśnicka-Janowicz**, przedstawiciel Fundacji na rzecz Muzeum Języka Polskiego
9. **Grzegorz Grabowski**, Zastępca Dyrektora ds. Operacyjnych, KBF
10. **Andrzej Kulig**, III Zastępca Prezydenta Miasta Krakowa ds. Polityki Społecznej, Kultury i Promocji Miasta, UMK
11. [arch. **Marcin Włodarczyk**, KSK SARP Kraków, Sędzia zastępca]

#### Sekretariat Konkursu:

1. arch. **Marek Kaszyński**, SARP Kraków – sekretarz organizacyjny
2. **Magdalena Szreniawa**, KBF – sekretarz pomocniczy
3. [arch. **Benita Strzałka**, ZO SARP Kraków – sekretarz zastępca]

#### Harmonogram konkursu:

Ogłoszenie Konkursu – 6.09.2018

Składanie pytań o wyjaśnienie treści Regulaminu – do 14.09.2018 do godz. 16:00

Publikacja wyjaśnień treści Regulaminu – do 21.09.2018

**Składanie wniosków o dopuszczenie do udziału w Konkursie – 28.09.2018 do godz. 16:00**

Wysłanie zawiadomień Uczestników o dopuszczeniu do udziału w Konkursie – do 5.10.2018

Składanie pytań o wyjaśnienie treści Regulaminu – do 12.10.2018

Publikacja wyjaśnień treści Regulaminu – do 19.10.2018

**Składanie opracowań studialnych (etap 1) – do 30.11.2018 do godz. 16:00**

Rozstrzygnięcie Etapu 1 Konkursu – do 14.12.2019

Składanie zapytań o wyjaśnienie zapisów Regulaminu – do 4.01.2019

Publikacja wyjaśnień treści Regulaminu – do 11.01.2019

**Składanie prac konkursowych (etap 2) – do 1.03.2019 do godz. 16:00**

Rozstrzygnięcie, publiczne ogłoszenie wyników Konkursu oraz otwarcie wystawy pokonkursowej – do 15.03.2019

**Pula nagród (kwoty brutto): 200 000 PLN**

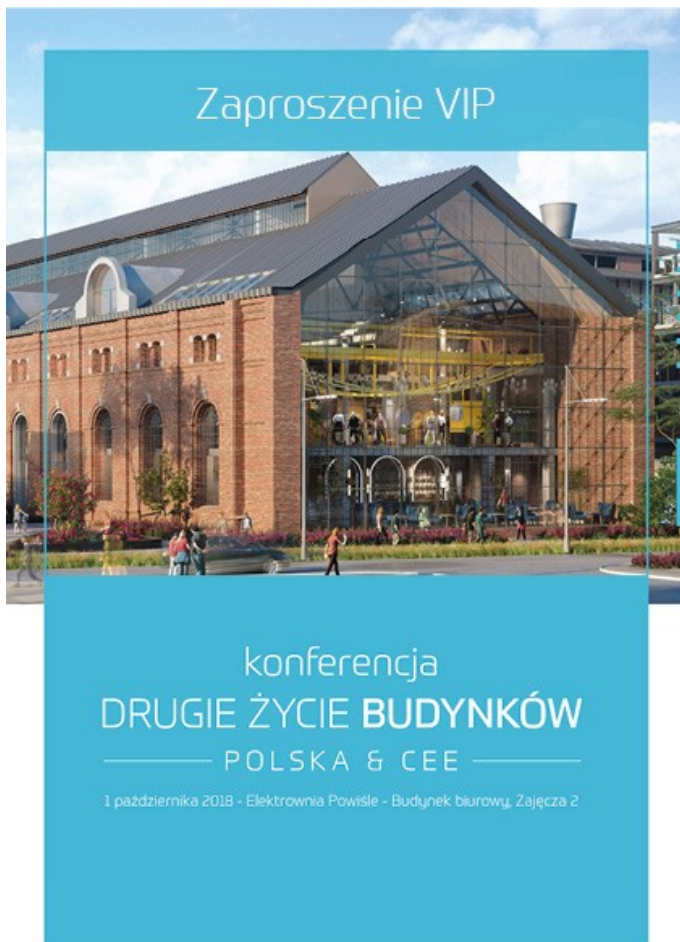
pierwsza nagroda – **75 000 PLN**

nagrody dla uczestników etapu 2 – **25 000 PLN**

Materiały konkursowe dostępne są na stronie [SARP Kraków](#)

Biuro ZG SARP (SARP Biuro ZG SARP)

## II edycja Konferencji Drugie Życie Budynków Polska & CEE | 01.10.2018 | Warszawa



Zaproszenie VIP

konferencja  
**DRUGIE ŻYCIE BUDYNKÓW**  
POLSKA & CEE

1 października 2018 - Elektrownia Powisle - Budynek biurowy, Zajęcia 2

Drugie Życie **Budynków** to pierwsza konferencja w Polsce porównująca rynki rewitalizacji i modernizacji w regionie Europy Środkowo – Wschodniej.

### W programie:

- Rynek rewitalizacji i modernizacji w Polsce i miastach regionu CEE
- Duże projekty infrastrukturalne i ich wpływ na tkankę miejską
- Projekty typu „Miasto w mieście”
- Design & Experience
- Przestrzenie coworkingowe
- Wyzwania związane z modernizacjami

#DrugieZycieBudynkow #rewitalizacja #nieruchomosci

konferencja  
**DRUGIE ŻYCIE BUDYNKÓW**  
POLSKA & CEE

[drugiezyciebudynkow.pl](http://drugiezyciebudynkow.pl)



organizacja | **B** BLUEVINE

gospodarz | MIASTO STOLICNE WARSZAWA

partnerzy merytoryczni | pwc, GUYMANN & WAKEFIELD, RD bud, Armstrong, BOKETA, ATLAS, ATEC, KAPE, SUKORAPOL ENGINEERING, schonherr, Ecoplen

wyłączny partner geotechniczny | SOLETOPHORE

partnerzy | Kinnarps, LAARBECHT & WOOD, Spacelab, Space-Design, MALINOWSKI DESIGN

partnerzy instytucjonalni | CONSTRUCTION MARKETING GROUP, mspim, Scandinavian Polish, PZiD

iniciator i partner strategiczny | **Nieruchomości Orange**

partner miejsca | WHITE STAR REAL ESTATE, ELEKTROWNIA POWISLE, TRUSTAN

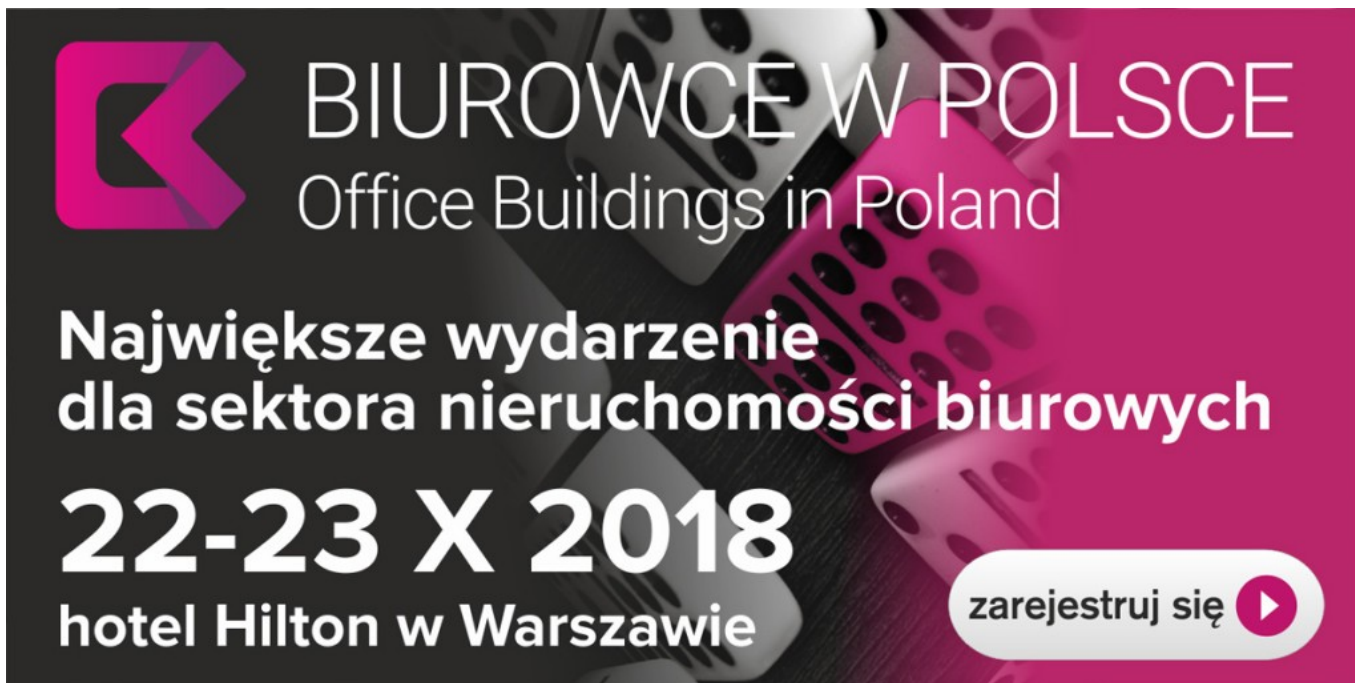
Więcej informacji:

<http://www.drugiezyciebudynkow.pl/>

Biuro ZG SARP (SARP Biuro ZG SARP)

## Konferencja Biurowce w Polsce | 22-23.10.2018 |


## Hilton, Warszawa



**BIUROWCE W POLSCE**  
Office Buildings in Poland

**Największe wydarzenie  
dla sektora nieruchomości biurowych**

**22-23 X 2018**  
**hotel Hilton w Warszawie**

**zarejestruj się** 

### Biura wciąż na topie czyli 11. Konferencja Biurowce w Polsce, 22-23.10.2018 r., Hilton, Warszawa

**Nie sprawdziły się negatywne prognozy, mówiące o kryzysie nadpodaży powierzchni na stołecznym rynku biurowym. Dzięki dobrej kondycji gospodarki i utrzymującym się dużym popycie na biura ze strony podmiotów zagranicznych stołeczny rynek rozkwita, zwłaszcza na Woli - tylko wzdłuż ulicy Okopowej w budowie jest około 400 tysięcy metrów kwadratowych nowoczesnych biur.**

Według agencji doradczej CBRE popyt w Warszawie napędzany był w największej mierze przez przedsiębiorstwa działające w obszarze IT i nowych technologii, firmy z sektora usług profesjonalnych oraz sektor bankowy, ubezpieczeniowy i inwestycyjny. Poziom pustostanów na koniec czerwca wyniósł 11,1%, co oznacza spadek o 2,8 pp. w stosunku do pierwszego półrocza ubiegłego roku. Także deweloperzy budujący na rynkach regionalnych nie mają powodów do narzekania - nie słabnie popularność naszego kraju jako lokalizacji nowych inwestycji z sektora BPO/SSC. Po chwilowym okresie niepewności zagraniczne fundusze inwestycyjne wróciły do kupowania polskich biurowców - łączna wartość inwestycji na polskim rynku nieruchomości komercyjnych w I półroczu 2018 roku wyniosła 3,36 mld euro, co oznacza ponad 100% wzrost. Ponad miliard euro z tej kwoty przypadło na rynek biurowy.

O perspektywach dla tego rynku, możliwych zagrożeniach i szansach, jakie stwarzają nowe technologie będą dyskutować uczestnicy 11. edycji konferencji „Biurowce w Polsce”, którą firma Nowy Adres S.A. organizuje w warszawskim hotelu Hilton 22-23 października 2018 roku. Te największe i najbardziej prestiżowe spotkania tego sektora rynku nieruchomości co roku zwabiają do stolicy ponad 400 gości - deweloperów biurowych, agencje doradcze, architektów, przedstawicieli banków i zagranicznych funduszy inwestycyjnych, firm oferujących meble i artykuły wykończenia wnętrz, analityków, dziennikarzy branżowych i wielu innych. Oprócz bogatego programu merytorycznego konferencji, niewątpliwą zaletą tego wydarzenia jest możliwość skorzystania ze specjalnego programu Match Maker. Umożliwia on umawianie spotkań biznesowych z innymi uczestnikami „Biurowców w Polsce”, co może być okazją do nawiązania nowych cennych kontaktów biznesowych.

Dołącz do grona słuchaczy!

**OFERTA SPECJALNA DLA CZŁONKÓW SARP: tylko do końca września zadzwoń lub napisz, podaj hasło SARP, a otrzymasz bardzo atrakcyjne warunki uczestnictwa: tel. 795 550 441, e-mail: [mkulinska@nowyadres.pl](mailto:mkulinska@nowyadres.pl)**

Więcej informacji o „BWP” można znaleźć tu: [www.biznesowi.pl/konferencje/biurowce-w-polsce/](http://www.biznesowi.pl/konferencje/biurowce-w-polsce/)

Informacje Handlowe (SARP Marketing)

## KONFERENCJA NOWE OBLCZE BIM

Trzecia edycja konferencji NOWE OBLCZE BIM odbędzie się 14 listopada 2018 r. w Centrum Konferencyjnym POLIN w Warszawie. Wydarzenie ma na celu odpowiedzenie na pytania na czym polega technologia BIM, jak bardzo jest innowacyjna, jaka jest jej terażniejszość i przede wszystkim, jaka jest jej przyszłość.

Tegoroczna konferencja zostanie podzielona na dwie części:

- prelekcyjną, podczas której wystąpią międzynarodowi eksperci technologii BIM i opowiedzą o swoich doświadczeniach, m.in. Jorge Benitez Gardeazabal z Enzyme (Hong Kong), Fred Mills z The B1M, Wiktor Piwkowski z PZITB, Rob Roef z GRAPHISOFTu, Aleksander Szerner ze Stowarzyszenia BIM dla Polskiego Budownictwa, Edyta Andrejczyk z Centrum Nauki Kopernik, Minister Artur Soboń z Ministerstwa Inwestycji i Rozwoju,
- warsztatową, która ma na celu zapoznanie uczestników z symulacją standardowych procesów współpracy międzybranżowej w oparciu o cyfrowy model budynku.

W trakcie warsztatów zostaną zaprezentowane następujące zagadnienia:

- planowanie i organizacja projektowania i realizacji w CDE,
- możliwości modelowania i zarządzania informacjami w projektowaniu architektonicznym,
- analiza statyczna konstrukcji na podstawie modelu architektury,
- projektowanie i koordynacja modeli instalacyjnych,
- zasady wymiany modeli referencyjnych w oparciu o standardy OPEN BIM,
- tworzenie modelu złożeniowego, kontrola jakości i koordynacja,
- harmonogramowanie i kosztorysy na bazie modeli BIM,
- prezentacja projektu BIMx.

Warsztaty odbędą się w dniu konferencji w sali warsztatowej i potrwać ok. 4 godzin.

Partnerzy Honorowi: BIM Klaster, ICE, PZITB, SARP, Stowarzyszenie BIM dla Polskiego Budownictwa.

Partner Główny: Reynaers.

Partner Technologiczny: Ricoh

Partnerzy Merytoryczni: Datacomp, Think project!

Partnerzy: 3Dconnexion, GRAPHISOFT, Hochtief Polska, Rigips, TPI, Vasco, Velux, Workstation.

Partnerzy Medialni: Architektura-Murator, BIMblog.pl, Bryła.pl, Builder, Inżynier Budownictwa, Przewodnik Projektanta, THE B1M.

Bilety oraz wszystkie informacje znajdują się na stronie:

[www.wsc.pl/bim2018](http://www.wsc.pl/bim2018)


Zapraszamy do udziału.



NOWE  
OBLICZE  
BIM

KONFERENCJA \ 14 LISTOPADA 2018  
CENTRUM KONFERENCYJNE POLIN  
WARSZAWA

WSC.PL/BIM



BIM  
OD A DO Z

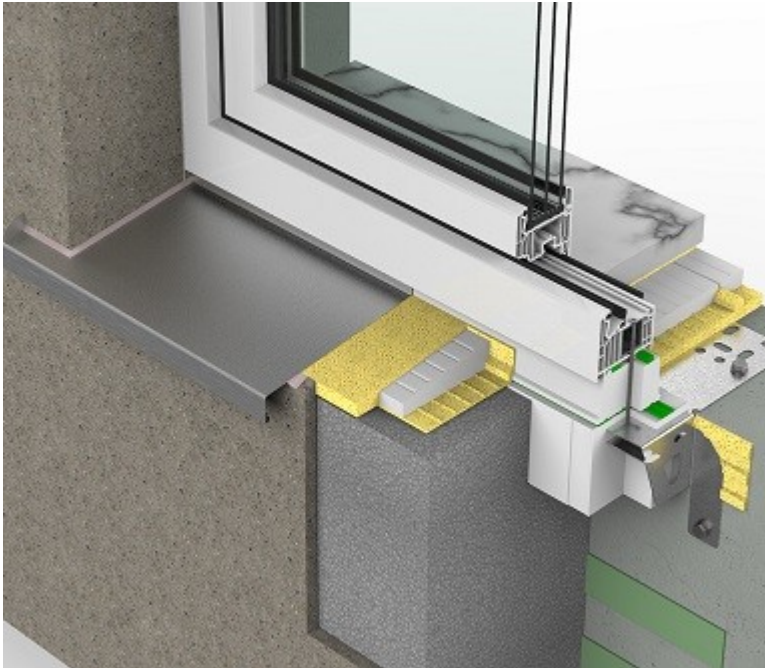
GRAPHISOFT.  
ARCHICAD 22

Informacje Handlowe (SARP Marketing)

Ciepła Belka Montażowa – optymalny system  
montażu okien w warstwie ocieplenia

 marbet bausystem®

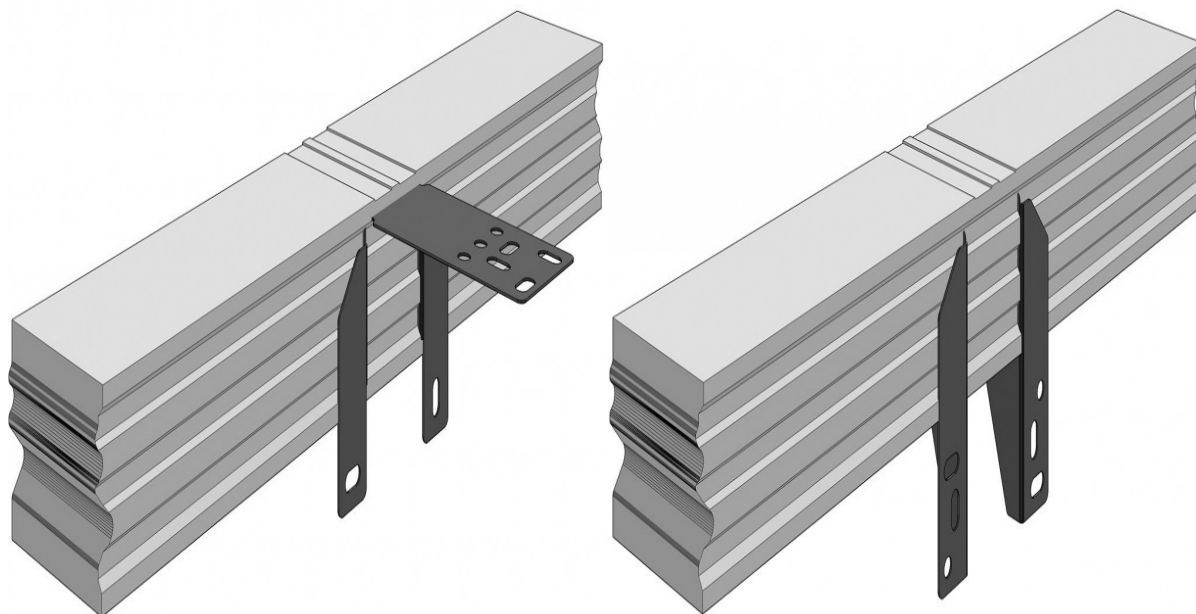




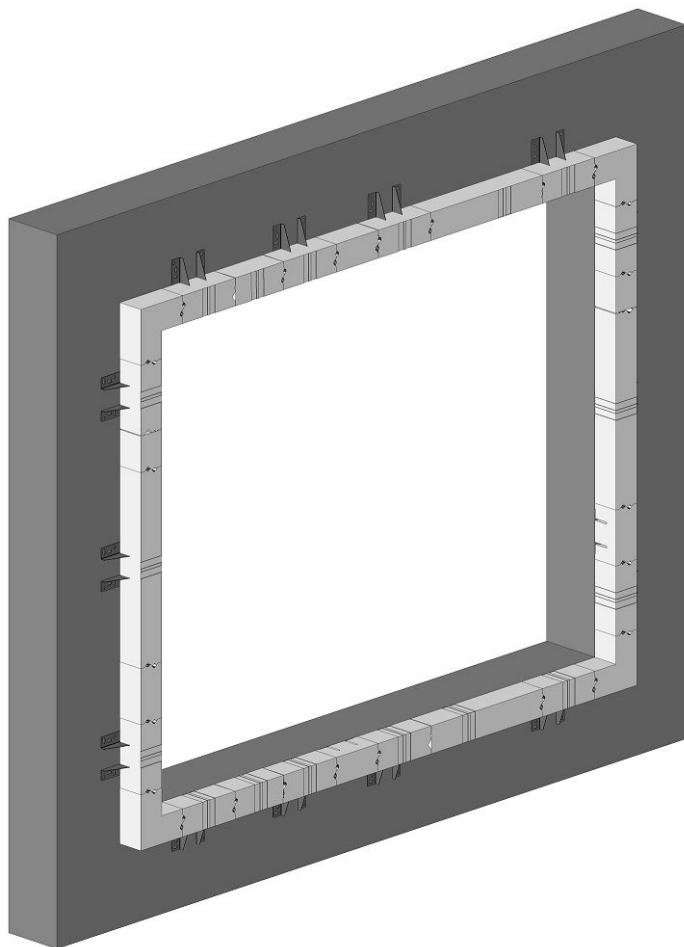
**Ciepła Belka Montażowa**, to nowe rozwiązanie techniczne w zakresie montażu okien w warstwie ocieplenia opracowane przez firmę Marbet Sp. z o.o. z Bielska-Białej, zoptymalizowane oraz dostosowane do wymagań i uwarunkowań polskiego budownictwa energooszczędnego. System montażu **CBM** jest uniwersalny, prosty w stosowaniu, gwarantuje radykalne ograniczenie wartości liniowych mostków cieplnych przy zachowaniu wysokiego poziomu bezpieczeństwa użytkowania i umiarkowanych nakładach finansowych.

**Montaż okien w warstwie ocieplenia**, to z jednej strony nic nowego, bowiem wykonywany jest od dziesiątek lat w obiektach, w których stosowano trójwarstwowy model ścian konstrukcyjnych, a z drugiej coś zupełnie nowego, ponieważ stosunkowo niedawno pojawił się w projektach budownictwa energooszczędnego i pasywnego, jako rozwiązanie dotyczące dwuwarstwowych ścian konstrukcyjnych. Rozszerzenie zakresu stosowania montażu okien w warstwie ocieplenia wymagało nowego podejścia w obszarze mocowań mechanicznych i uszczelnień połączeń okien z ościeżami. Początkowo pojawiły się systemy stalowych kotew i konsoli umożliwiające wynoszenie konstrukcji okiennych poza obrys muru konstrukcyjnego budynku. Nieco później, systemy montażu oparte o zastosowanie kompozytów poliuretanowych, a wraz z nimi tendencja do odchodzenia od połączeń mechanicznych przy tworzeniu ram nośnych na rzecz połączeń chemicznych opartych na klejach o dużej nośności. Systemy konsoli nie rozwiązywały w sposób zadowalający problemu uszczelnień wokół okien i drzwi balkonowych. Z kolei stosowanie mocowań i połączeń chemicznych często podlega ograniczeniom systemowym, a niezależnie od nich, ograniczeniom wynikającym z warunków atmosferycznych w okresie wykonywania robót montażowych.

**Ciepła Belka Montażowa**, to system montażu, który w znacznym stopniu pozwala unikać dotychczasowych ograniczeń ze względu na jednoczesne wykorzystanie wytrzymałości i siły nośnej połączeń mechanicznych, termoizolacyjnych zalet spienionego polistyrenu EPS o podwyższonej gęstości, a także właściwości materiałów uszczelniających zapewniających najwyższą szczelność połączeń na przenikanie powietrza.



Głównym elementem systemu montażu okien w warstwie ocieplenia CBM są styropianowe belki o długości 700 mm lub 250 mm oraz głębokości 100 mm lub 200 mm z trwale zatopionym wspornikiem stalowym zdolnym do przenoszenia obciążeń nawet do 11000 N, czyli około 1100 kg na jeden punkt mocowania, pochodzących od ciężaru konstrukcji okiennej. Dzięki tej zalecie, system montażu CBM z równą łatwością przeniesie obciążenia pochodzące od ciężaru standardowego okna, jak i ciężkich drzwi tarasowych z wielkogabarytowym oszkleniem. Jedynym ograniczeniem w tym względzie będzie wytrzymałość materiału ściany nośnej albo fundamentu budynku oraz wytrzymałości przyjętych łączników montażowych. Ich ilość i usytuowanie, (w każdym konkretnym przypadku), decyduje o nośności pojedynczej belki.



Kształt i konstrukcja belek oraz wszystkich innych elementów systemu CBM, umożliwia proste łączenie w zestawy tworzące konstrukcję ramy nośnej dla okien i drzwi balkonowych montowanych poza obrysem muru budynku. Gdy to konieczne, wymiary pojedynczych belek można dowolnie zmienić przycinając je na pożądaną wielkość przy użyciu najprostszych narzędzi. Trwałość, stabilność i szczelność połączeń wszystkich elementów ramy nośnej można uzyskać przy użyciu klejów poliuretanowych stosowanych do mocowania EPS albo klejów i uszczelnaczy hybrydowych. Każdy ze wsporników stalowych zatopionych w styropianowej belce jest również punktem przyszłego mocowania mechanicznego konstrukcji okiennej do ramy nośnej CBM. Funkcjonalność i swoboda kształtowania wymiaru ramy nośnej pozwala na zachowanie wszelkich wymagań, co do ilości i rozmieszczenia punktów mocowania mechanicznego podawanych w powszechnie stosowanych instrukcjach montażu, na przykład Instrukcji Instytutu Techniki Budowlanej nr 421/2016 zeszyt 6 „Montaż okien i drzwi balkonowych” albo Instrukcji RAL „Leitfaden zur Planung und Ausführung der Montage von Fenstern und Haustüren”.

<https://www.youtube.com/watch?v=FTzy3zGLazU>

**Ciepła Belka Montażowa, (CBM)**, to nie tylko najwyższa klasa wytrzymałości mechanicznej i odporności na obciążenia wiatrem, to także ponadprzeciętne efekty w zakresie ograniczania wartości liniowych mostków cieplnych. Zgodnie z opracowaniem NZF 03053/16/Z00NZF Zakładu Fizyki Ciepłej Instytutu Techniki Budowlanej w Warszawie, przykładowe wartości liniowych mostków cieplnych dla okien montowanych z użyciem elementów systemu CBM w ścianie konstrukcyjnej z betonu komórkowego przyjmują następujące wartości:

- w obrębie nadproża -  $\Psi$  **0,012** W/(m\*K)
- w obrębie stojaków ościeżnic -  $\Psi$  **0,011** W/(m\*K)
- w obrębie progu okna -  $\Psi$  **0,020** W/(m\*K)

**Prace nad przygotowaniem i wdrożeniem systemu montażu okien w warstwie ocieplenia CBM trwały ponad trzy lata.** W całym procesie uczestniczyły firmy specjalizujące się w technice uszczelnień oraz mocowań mechanicznych, a także najlepsze firmy handlowe i monterzy okien. Dziękujemy firmie Soudal, Klimas Wkręt-Met, Bolix, Fix, Multiko i Aprel za owocną współpracę. System montażu okien CBM, to także Wasze dzieło i kawał solidnej pracy. Na etapie wdrożeniowym firma Marbet Sp. z o.o. oraz jej partnerzy zlecili wykonanie wielu testów laboratoryjnych w tym tak unikalne, jak badanie zachowania systemu CBM na oddziaływanie otwartego ognia w laboratorium badań ogniowych ITB w Pionkach albo poligonowe, (na budowie), badania szczelności połączeń. Jednocześnie, w trakcie trwających prac projektowych i badań, system montażu Ciepłej Belki Montażowej ze względu na wszechstronne zalety oraz unikalne właściwości był zastosowany w szeregu nowowznoszonych obiektów w ramach jednostkowych dopuszczeń do stosowania w budownictwie. W ten sposób wyrób był modyfikowany i walidowany.

Obecnie oddajemy w ręce inwestorów budujących własne domy, deweloperów, architektów, a także firm handlowych i monterów system montażu okien w warstwie ocieplenia nie tylko innowacyjny i nowy, lecz również wszechstronnie sprawdzony, zbadany i przetestowany na placach budowy, dopuszczony do stosowania w budownictwie na podstawie ważnych aż do roku 2023 Krajowych Ocen Technicznych ITB nr 2018/0199 oraz 2018/0410. Jesteśmy otwarci na wszelkie sugestie i uwagi, które mogą przyczynić się do dalszego doskonalenia systemu montażu CBM, zapraszając wszystkich zainteresowanych do zapoznania się i korzystania z informacji znajdujących się na stronie internetowej <http://marbetbausystem.com/>

Krzysztof Wypchałowski  
Kierownik Projektu

Piotr Gielmuda  
Kierownik Działu Rozwoju i Wdrożeń

Pod nazwiskami dane teleadresowe  
MARBET Sp. z o.o.  
ul. Chochołowska 28, 43-346 Bielsko-Biała  
tel.: +48 33 812 72 04  
cbm@marbetbausystem.com  
www.marbetbausystem.com  
www.facebook.com/cieplabelkamontazowa

---

Informacje Handlowe (SARP Marketing)

## Guardian Glass Europe wprowadza na rynek powlekanie podwójną warstwą srebra szkło

## przeciwsłoneczne o neutralnym szarym kolorze oraz ulepszonych parametrach



**Guardian Glass Europe wprowadza na rynek powlekane podwójną warstwą srebra szkło przeciwsłoneczne o neutralnym szarym kolorze oraz ulepszonych parametrach**

**Bertrange, Luksemburg, 5 września, 2018** – Guardian Glass wprowadził na rynek powlekane podwójną warstwą srebra szkło przeciwsłoneczne o neutralnym, szarym kolorze. Nowy produkt wychodzi naprzeciw aktualnym trendom w dziedzinie szklanych fasad i okien.

Guardian SunGuard® SuperNeutral™ (SN) 63 to nie tylko szkło wpisujące się w bieżące trendy architektoniczne, ale także materiał oferujący szeroką gamę ulepszeń, takich jak:

- wysoka przepuszczalność światła widzialnego - 63% w przypadku szyb podwójnie zespolonych (IGU)\* oraz 56% w przypadku szyb potrójnie zespolonych,
- doskonała termoizolacyjność ( $U_g = 1,0$  W/m<sup>2</sup>K w przypadku szyb podwójnie zespolonych oraz 0,5 W/m<sup>2</sup>K w przypadku szyb potrójnie zespolonych),
- świetna ochrona przed promieniami słonecznymi (33% dla szyb podwójnie zespolonych i 30% dla ich potrójnie zespolonych odpowiedników),
- bardzo niskie odbicie zewnętrzne (12% w przypadku szyb podwójnie zespolonych i 14% dla szyb potrójnie zespolonych),
- neutralne i nieznaczne odbicie wewnętrzne (16% dla szyb podwójnie zespolonych i 19% dla ich potrójnie zespolonych odpowiedników).

Powyższe parametry czynią szkło SunGuard SN 63 idealnym wyborem w kategorii podwójnie oraz potrójnie zespolonych szyb stosowanych w oknach i fasadach.

O nowej pozycji w naszym portfolio opowiada Nicolas Gouzou, Product Manager w Guardian Glass Europe:

„Jeśli chodzi o dekorację wnętrz, kolor szary już dawno pozbył się łutki ponurego i przygnębiającego. Jego modne, uniwersalne odcienie zdobią obecnie domy, biura, budynki użyteczności publicznej. Tą samą ścieżką podążają w Europie architekci wykorzystujący szkło w swoich projektach. Powoli odchodzą oni od tworzenia szklanych fasad w odcieniach zieleni i skłaniają się ku stosowaniu szkła zapewniającego neutralny, szary kolor. Dodaje on budynkowi stylu, klasy oraz elegancji.”

We współpracy ze społecznością architektów firma Guardian Glass opracowała produkt stworzony specjalnie z myślą o zaspokojeniu rosnącego zapotrzebowania na tego typu szkło.

„Poza jego wyglądem, ulepszyliśmy także parametry szkła. Dzięki niespotykanemu połączeniu korzyści płynących z

jego wykorzystania, architekci mogą precyzyjnie dopasować cechy powłoki budynku do czynników środowiskowych i klimatycznych. Wspomniane szkło sprawia także, że przebywanie w budynku jest komfortowe” – dodaje Gouzou.

Szkło SunGuard® SN63 jest dostępne zarówno w wersji odprężonej, jak i hartowanej.

Guardian Glass nieustannie rozwija i dopracowuje linię przeciwsłonecznego szkła powlekanego SunGuard. W ten sposób chcemy dać architektom i projektantom to, czego potrzebują i oczekują. A nawet jeszcze więcej.

### **Guardian Glass zaprezentuje SunGuard® SN63 podczas targów glasstec - HALA 10 | STOISKO A24 (23-26 października 2018 r. - Düsseldorf, Niemcy).**

\* Wartości parametrów dla podwójnie zespolonej szyby SunGuard SN63 o grubości 6 mm (powłoka na warstwie #2) – ramka dystansowa o szerokości 16 mm, 90% argon – szkło float o grubości 4 mm; oraz potrójnie zespolonej szyby SunGuard SN63 o grubości 8 mm (powłoka na warstwie #2) – ramka dystansowa o szerokości 16 mm, 90% argon – szkło float o grubości 4 mm – ramka dystansowa o szerokości 16 mm, 90% argon – ClimaGuard Premium 2 44.2 (powłoka na warstwie #5). Wartości dotyczące parametrów są wartościami nominalnymi i mogą ulec zmianie ze względu na tolerancje produkcyjne.

#### **Guardian Glass**

Guardian Glass, główna firma grupy Guardian Industries, jest jednym z wiodących producentów szkła typu float, szkła powlekanego oraz gotowych produktów szklanych na świecie. W 25 fabrykach szkła float na całym świecie Guardian Glass produkuje szkło o wysokich parametrach stosowane we wnętrzach i na fasadach budynków (zarówno mieszkalnych, jak i komercyjnych), w transporcie oraz technice. Produkty Guardian Glass można znaleźć w domach, biurach, samochodach i najbardziej rozpoznawalnych realizacjach architektonicznych. Centrum Nauki i Technologii Guardian Glass stale pracuje nad rozwojem nowych produktów szklanych oraz rozwiązań. W tym celu wykorzystuje najbardziej zaawansowaną technologię, dzięki której pomaga swoim klientom see what's possible®. Nasza strona: [guardianglass.com](http://guardianglass.com)

#### **Guardian Industries**

Guardian Industries zatrudnia około 18.000 osób i działa w Ameryce Północnej i Południowej, Europie, Afryce, na Bliskim Wschodzie oraz w Azji. Siedziba firmy mieści się w Auburn Hills, w amerykańskim stanie Michigan. Firmy należące do grupy Guardian produkują szkło typu float, szkło powlekanie oraz gotowe produkty szklane. Nasze produkty mają zastosowanie w projektach architektonicznych, budownictwie mieszkaniowym, wnętrzach, transporcie publicznym oraz wszędzie tam, gdzie potrzebne jest szkło techniczne, wysokiej jakości chromowane, a także lakierowane części plastikowe stosowane w branży motoryzacyjnej oraz pojazdach ciężarowych. Wizją Guardian jest tworzenie wartości dla klientów i społeczeństwa dzięki ciągłej innowacji opartej na stałym zmniejszaniu ilości wykorzystywanych zasobów. Guardian jest jednostką zależną w pełni należącą do Koch Industries, Inc. Zapraszamy do odwiedzenia naszej strony internetowej [guardian.com](http://guardian.com)



Guardian Glass Europe wprowadza na rynek powlekane podwójną warstwą srebra szkło przeciwsłoneczne szkło przeciwsłoneczne o neutralnym szarym kolorze oraz ulepszonych parametrach. (Zdjęcie © Bartosz Makowski, GRDPR159)

**Kontakt: Sophie Weckx**

**+352 28 111 210**

[sweckx@guardian.com](mailto:sweckx@guardian.com)

**Kontakt: Monika Makowska**

**+48 530 139 146**

[monika.makowska@flypr.pl](mailto:monika.makowska@flypr.pl)

---

Biuro ZG SARP (SARP Prezydium)

## Zamek Tuczo zaprasza

---

## Dom Architekta Zamek Tuczno zaprasza

### JESIEŃ w TUCZNIE 2018:

- Pakiet 3, 5, 7 nocy dla 2-4 osób w pokoju 2-4 osobowym

Jesień w Tucznie - atrakcyjny pobyt rodzinny w malowniczej okolicy, w położonym w zabytkowym parku, otoczonym lasami i jeziorami, renesansowym Zamku Wedłów w Tucznie na Pojezierzu Wałęckim.

od 235 PLN/osobę

Szczegóły: [http://www.zamek-tuczno.com.pl/c/oferty\\_specjalne,12](http://www.zamek-tuczno.com.pl/c/oferty_specjalne,12)

Możesz sam ustalić długość pobytu w Zamku: <http://www.zamek-tuczno.com.pl/rezerwacje/>

Kontakt:

Zamek Tuczno, ul. Zamkowa 1, 78-640 Tuczno

[marketing@zamek-tuczno.com.pl](mailto:marketing@zamek-tuczno.com.pl)

tel. 789 184 622, 789 184 644

[www.zamek-tuczno.com.pl](http://www.zamek-tuczno.com.pl)

---