

# NAGRODA ROKU STOWARZYSZENIA ARCHITEKTÓW POLSKICH 2015



Ministerstwo  
**Kultury**  
i Dziedzictwa  
Narodowego.



**NAGRODA ROKU  
STOWARZYSZENIA ARCHITEKTÓW POLSKICH**

ZA NAJLEPSZY OBIEKT ARCHITEKTONICZNY  
ZREALIZOWANY NA TERYTORIUM  
RZECZPOSPOLITEJ POLSKIEJ  
W ROKU 2015

**NAGRODA  
STOWARZYSZENIA ARCHITEKTÓW POLSKICH**

ZA NAJLEPSZY OBIEKT ARCHITEKTONICZNY  
WZNIESIONY NA TERYTORIUM  
RZECZPOSPOLITEJ POLSKIEJ  
ZE ŚRODKÓW PUBLICZNYCH  
W ROKU 2015

pod

HONOROWYM PATRONATEM WICEPREZESA  
RADY MINISTRÓW MINISTRA KULTURY  
I DZIEDZICTWA NARODOWEGO  
PROF. PIOTRA GLIŃSKIEGO

oraz

HONOROWYM PATRONATEM  
MINISTRA INFRASTRUKTURY I BUDOWNICTWA  
PANA ANDRZEJA ADAMCZYKA

Projekt współfinansuje miasto stołeczne Warszawa



Ministerstwo  
**Kultury**  
i Dziedzictwa  
Narodowego.



# NOMINACJE



Projekt współfinansowany ze środków



Ministerstwo  
**Kultury**  
i Dziedzictwa  
Narodowego



# NOMINACJE

W KATEGORII  
DOM MIESZKALNY JEDNORODZINNY



Ministerstwo  
**Kultury**  
i Dziedzictwa  
Narodowego





DB2 ARCHITEKCI, OPOLE

## **DOM POD OPOLEM**

AUTORZY  
ARCH. ARCH. IWONA WILCZEK, MARIUSZ TENCZYŃSKI,

INWESTOR  
DANE ZASTRZEŻONE

WYKONAWCA  
DANE ZASTRZEŻONE

FOTO  
MAŁGORZATA TENCZYŃSKA-KORLUK









# NOMINACJE

W KATEGORII  
OBIEKT UŻYTECZNOŚCI PUBLICZNEJ  
- OBIEKT KULTURY



Ministerstwo  
**Kultury**  
i Dziedzictwa  
Narodowego



MINISTERSTWO  
INFRASTRUKTURY  
I BUDOWNICTWA



OVO GRĄBCZEWCY ARCHITEKCI, KATOWICE

## **MUZEUM OGNIA, ŻORY**

AUTORZY  
ARCH. ARCH. BARBARA GRĄBCZEWSKA,  
OSKAR GRĄBCZEWSKI

ZESPÓŁ PROJEKTOWY  
ARCH. ARCH. BEATA KOSOK, MARTA MUSIAŁ,  
AGNIESZKA KRZYSZTONEK, MARTYNA WOJTUSZEK

INWESTOR  
MIASTO ŻORY, NOWE MIASTO SP. Z O.O., ŻORY

WYKONAWCA  
VOYAGE SP. Z O.O., ŻORY, WYSTAWA MULTIMEDIALNA  
- ADVENTURE SP. Z O.O.

FOTO  
TOMASZ ZAKRZEWSKI/ARCHIFOLIO









Projekt współfinansowany ze środków



Ministerstwo  
**Kultury**  
i Dziedzictwa  
Narodowego



MINISTERSTWO  
INFRASTRUKTURY  
I BUDOWNICTWA



KURYŁOWICZ & ASSOCIATES SP. Z O.O., WARSZAWA

## **NARODOWE FORUM MUZYKI WRAZ Z PARKINGIEM PODZIEMNYM WE WROCŁAWIU**

### AUTORZY

PROF. DR HAB. ARCH. STEFAN KURYŁOWICZ,

PROF. DR HAB. ARCH. EWA KURYŁOWICZ

### ZESPÓŁ PROJEKTOWY

ARCHITEKT PROWADZĄCY - ARCH. DARIUSZ GRYTA

ARCH. ARCH. KRZYSZTOF PANAS, MICHAŁ PAWŁAK,  
MAŁGORZATA KRUKOWSKA, ŁUKASZ RACINOWSKI, EMILIA  
PUTRESZA, KAROLINA SROCYŃSKA, FRYDERYK SZYMAŃSKI,  
PIOTR MARCINIAK,

ARCHITEKT SPRAWDZAJĄCY - PIOTR KUCZYŃSKI

ARCHITEKTURA WNEŹRZ - TOWARZYSTWO PROJEKTOWE,

ARCH. ARCH. GRZEGORZ NIWIŃSKI, JERZY PORĘBSKI

KONSTRUKCJA - PRACOWNIA INŻYNIERII SPECJALISTYCZNEJ  
I EKSPERTYZ, BIURO PROJEKTÓW BUDOWNICTWA BPB  
(D/CHODOR-PROJEKT), RAFAŁ PODSTAWKA I WALDEMAR  
WAWSZCZAK

AKUSTYKA - ARTEC CONSULTANTS / ARUP

### INWESTOR

GMINA WROCŁAW

### WYKONAWCA

KONSORCJUM P.B. INTER-SYSTEM I ELEKTROMONTAŻ  
RZESZÓW

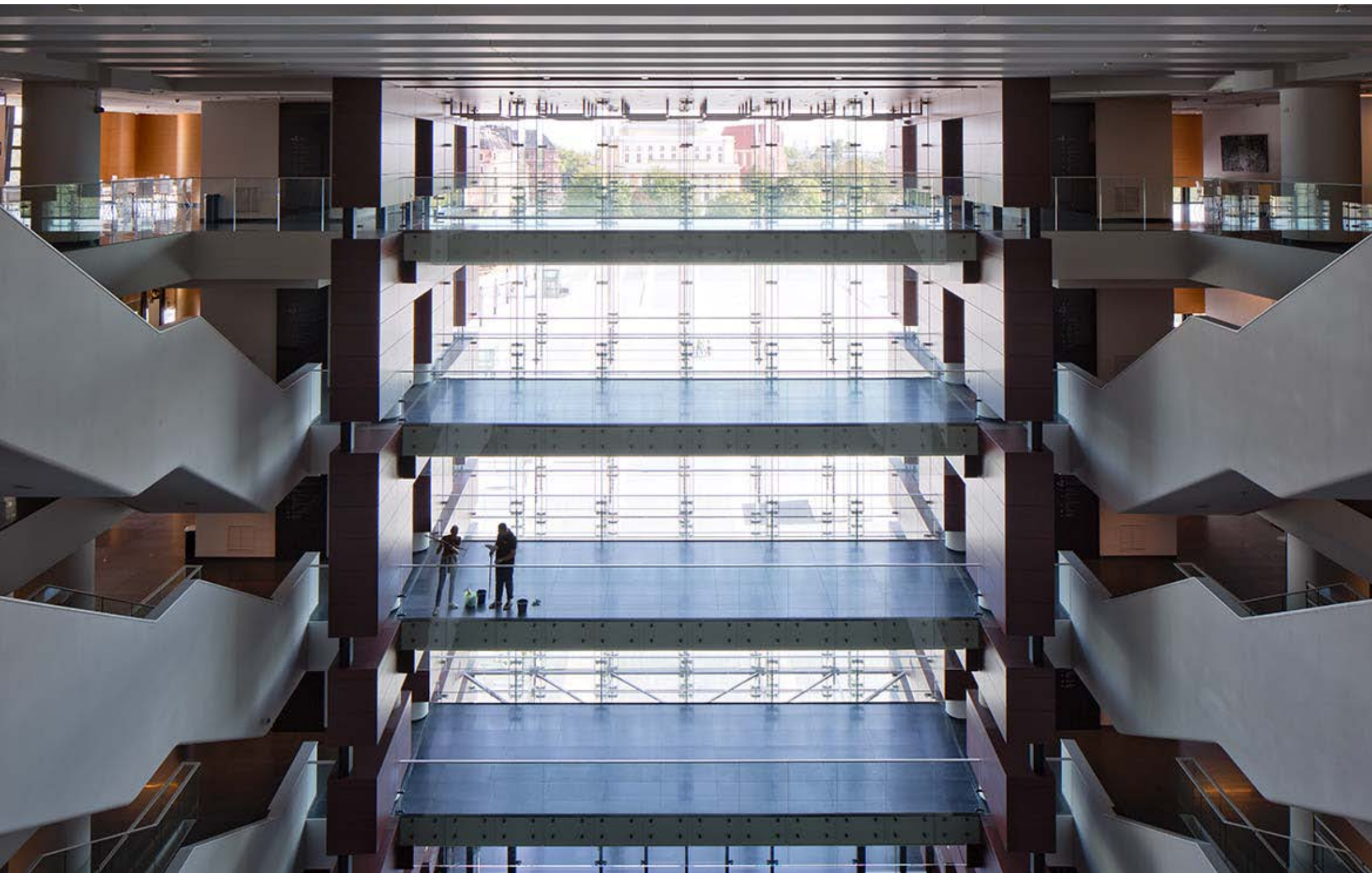
### FOTO

DANIEL CHROBAK, PIOTR KRAJEWSKI











Projekt współfinansowany ze środków



Ministerstwo  
**Kultury**  
i Dziedzictwa  
Narodowego



MINISTERSTWO  
INFRASTRUKTURY  
I BUDOWNICTWA



ARCH – DECO SP. Z O.O., GDYNIA

## **GDYŃSKIE CENTRUM FILMOWE**

AUTORZY  
ARCH. ARCH. ZBIGNIEW RESZKA, MICHAŁ BARYŻEWSKI

ZESPÓŁ PROJEKTOWY  
ARCH. ARCH. TOMASZ DĄBROWSKI, MAŁGORZATA LIPIEŃ,  
PIOTR PRUSIEWICZ, PIOTR RODZIEWICZ  
ARCHITEKTURA WNĘTRZ - MGR INŻ. ARCH. PAWEŁ KWIECIEŃ  
KONSTRUKCJA - BIURO KONSTRUKCYJNE PUZYREWSKI

INWESTOR  
GMINA MIASTA GDYNI, JEDNOSTKA SAMORZĄDU  
TERYTORIALNEGO REPREZENTOWANY PRZEZ FORUM  
KULTURY SP. Z O.O., GDYNIA

WYKONAWCA  
BUDIMEX S.A., WARSZAWA

FOTO  
JULIUSZ SOKOŁOWSKI







# WYRÓŻNIENIA

W KONKURSIE  
NAGRODA ROKU SARP 2015



Ministerstwo  
**Kultury**  
i Dziedzictwa  
Narodowego





# WYRÓŻNIENIE

W KATEGORII  
OBIEKTY SPECJALNE  
– ZDARZENIE ARCHITEKTONICZNE



Ministerstwo  
**Kultury**  
i Dziedzictwa  
Narodowego





**MURAL ILUZORYCZNY PT „ OPOWIEŚĆ ŚRÓDECKA  
Z TRĘBACZEM NA DACHU I KOTEM W TLE”,  
ŚRÓDKA**

AUTORZY  
RADOSŁAW BAREK, POZNAŃ

INWESTOR  
MIASTO POZNAŃ – WYDZIAŁ KULTURY URZĘDU MIASTA  
POZNANIA

WYKONAWCA  
FUNDACJA ARTYSTYCZNO EDUKACYJNA PUENTA  
- (GRUPA MURALL), POZNAŃ



ferravita

SPÓDKA  
I  
ZBI  
CYNIA

Bucchem



## UZASADNIENIE

Oryginalne połączenie tradycyjnej sztuki tworzenia murali w dużej skali, przedstawioną treścią, nie pozbawioną elementów dowcipu, żartu, w której zawarto intrygujący, graficzny przekaz architektoniczny.



# WYRÓŻNIENIE

W KATEGORII  
DOM MIESZKALNY JEDNORODZINNY



Ministerstwo  
**Kultury**  
i Dziedzictwa  
Narodowego





KWK PROMES ARCHITEKT ROBERT KONIECZNY,  
KATOWICE

### **ARKA KONIECZNEGO**

AUTOR  
ARCH. ROBERT KONIECZNY

WSPÓŁPRACA AUTORSKA  
ARCH. ŁUKASZ MARCINIAK

ZESPÓŁ PROJEKTOWY  
ARCH. ARCH. MARCIN HARNASZ, ANETA ŚWIEŻAK,  
KONSTRUKCJA - KORNET SZYNDLER

INWESTOR  
ROBERT KONIECZNY, KATOWICE

WYKONAWCA  
FIRMA BUDOWLANA WADYL, NIEDŹWIEDŹ

FOTO  
OLO STUDIO-PROJEKT, JAKUB CERTOWICZ







## UZASADNIENIE

Architektura prezentowanego domu mieszkalnego jest w kategoriach sztuki i jako taka staje się kontrowersyjna. Główną cechą, budzącą może nawet sprzeciw, jest wybór lokalizacji generujący wątpliwości i rodzący pytania: czy na stałe ingerować budowlą w centrum prawie nieskażonego przyrodniczo krajobrazu dla własnego ego? Czy stałe poczucie zagrożenia spowodowane byciem w odosobnieniu eliminować ideą budowli fortecznej? Jeśli tak, to jak? Jeśli uznać decyzję lokalizacyjną dokonanych wyborów za drugorzędną to należy podkreślić, że autor wykonał zadanie nadzwyczaj kreatywnie. Wyjście od formy regionalnej, wprowadzenie lustrzanej geometrii dachu w kontekście eliminacji uciążliwych zjawisk klimatycznych, trwałość materiału surowego, aczkolwiek spójnego z „dzikością” otoczenia, czysta geometria bryły zdynamizowana skruceniem obiektu względem spadku terenu, czy wreszcie zastosowanie współczesnych technologii – to atrybuty świadczące o wyjątkowo twórczych decyzjach autorskich. Ta inwestycja prowokuje do refleksji, a to jest głównym zadaniem sztuki.



# WYRÓŻNIENIE

W KATEGORII  
DOM MIESZKALNY WIELORODZINNY



Ministerstwo  
**Kultury**  
i Dziedzictwa  
Narodowego



MINISTERSTWO  
INFRASTRUKTURY  
I BUDOWNICTWA



MAĆKÓW PRACOWNIA PROJEKTOWA SP. Z O. O.,  
WROCŁAW

**BUDYNEK MIESZKALNY 'KURKOWA 14'  
WRAZ Z PRZESTRZENIĄ PUBLICZNĄ, WROCŁAW**

AUTORZY  
ARCH. ZBIGNIEW MAĆKÓW

ZESPÓŁ AUTORSKI  
ARCHITEKT PROWADZĄCY - ARCH. JUREK KOPKA,  
ARCH. ARCH. KINGA BENDER,  
ANNA JAGODA-MAJOR, MARIUSZ MAURY,  
ANNA PATYK, EWA POBUDEJSKA,  
ŁUKASZ RESZKA, MAGDA ROKOSA, AGNIESZKA  
TREBENDA, BARTOSZ ZIĘBA  
WSPÓŁPRACA - ARCH.ARCH. PRZEMYSŁAW  
CHIMCZAK, AGATA KOWALCZYK,  
PATRYK KRÓLIKOWSKI, DOMINIKA MROZIŃSKA,  
ZUZANNA WOJTASIAK

INWESTOR  
NACARAT POLSKA SP. Z O.O., WARSZAWA

WYKONAWCA  
RD BUD SP. Z O.O., WARSZAWA

FOTO  
MACIEJ LULKO





## UZASADNIENIE

Bardzo udany przykład, niestety, jeszcze zbyt rzadki w Polsce, aktywnego zwrócenia się w stronę rzeki, nowoczesną, transparentną architekturą, w której pogodzone na równi dostęp publiczny do wody poprzez poziom promenady, bulwaru, z indywidualnym, bezpośrednim kontaktem z nią samych mieszkańców budynków. Wielkim sukcesem autorów jest skuteczne przeciwstawienie się tak często dziś spotykanej tendencji do zamykania, odgradzania, przestrzeni wokół budynków jako prywatnej, niedostępnej dla innych.



# WYRÓŻNIENIE

W KATEGORII  
OBIEKT UŻYTECZNOŚCI PUBLICZNEJ  
- OBIEKT OŚWIATOWY



Ministerstwo  
**Kultury**  
i Dziedzictwa  
Narodowego







XYSTUDIO F. DOMASZCZYŃSKI, M. NOWOSIELSKA,  
D. SIBIŃSKA S.C., WARSZAWA

## **PRZEDSZKOLE I ŻŁOBEK PRYZAKŁADOWY W OSTROWI MAZOWIECKIEJ**

AUTORZY  
ARCH. ARCH. DOROTA SIBIŃSKA, FILIP DOMASZCZYŃSKI,  
MARTA NOWOSIELSKA, NATALIA KOMSTA, ANNA PRAŁAT

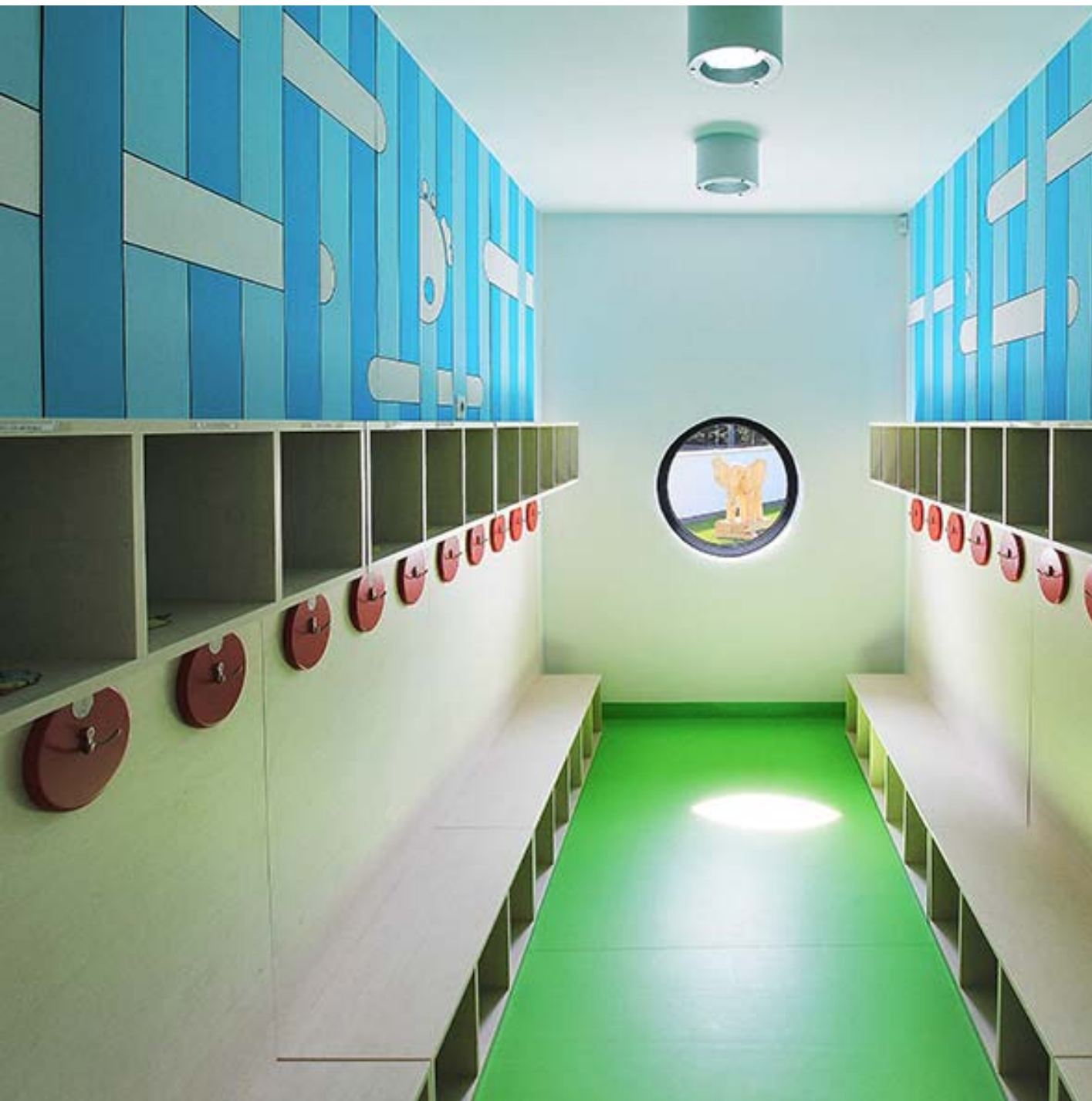
ZESPÓŁ PROJEKTOWY  
XYSTUDIO S.C.

INWESTOR  
FABRYKA MEBLI „FORTE” S.A., OSTRÓW MAZOWIECKI

WYKONAWCA  
BMB BUDOWNICTWO MGR INŻ. MARCIN BARTKIEWICZ,  
OSTRÓW MAZOWIECKI

FOTO  
XYSTUDIO





## UZASADNIENIE

Przedszkole i żłobek przykładowy w Ostrowi mazowieckiej to obiekt przeznaczony dla dzieci, które zostały potraktowane przez projektantów nad wyraz poważnie. Powstał budynek prosty i funkcjonalny całkowicie skupiony na potrzebach małych użytkowników. Zastosowane środki plastyczne tworzą świat radosny jednak bez śladu infantylnej projekcji beztroskiego dzieciństwa. Można powiedzieć, że piękno zbudowane jakby za pomocą dziecięcych klocków jest w nim całkowicie dorosłe.



# WYRÓŻNIENIE

W KATEGORII  
OBIEKT UŻYTECZNOŚCI PUBLICZNEJ  
– INNE OBIEKTY



Ministerstwo  
**Kultury**  
i Dziedzictwa  
Narodowego



MINISTERSTWO  
INFRASTRUKTURY  
I BUDOWNICTWA



MANUFATURA NR 1, WROCŁAW  
TELLER ARCHITEKCI, WROCŁAW  
PROCHEM S.A., WARSZAWA  
ŁAPIŃSKI ARCHITEKCI, WROCŁAW

### **ZTPO - ZAKŁAD TERMICZNEGO PRZEKSZTAŁCANIA ODPADÓW W KRAKOWIE**

#### AUTORZY

MANUFATURA NR 1 - ARCH. BOGUSŁAW WOWRZECZKA  
TELLER ARCHITEKCI - ARCH. MICHAŁ TELLER  
PROCHEM S.A. - ARCH. JAKUB BACZYŃSKI  
ŁAPIŃSKI ARCHITEKCI - ARCH. FILIP ŁAPIŃSKI

#### ZESPÓŁ PROJEKTOWY

MANUFATURA NR 1 - ARCH. BOGUSŁAW WOWRZECZKA,  
TELLER ARCHITEKCI - ARCH. MICHAŁ TELLER,  
PROCHEM S.A. - ARCH. ARCH. JAKUB BACZYŃSKI,  
MICHAŁ MAŁEK, MONIKA GÓRKO,  
JOLANTA MALESA - PANKOWSKA, MARIA PIĄTKOWSKA,  
MARTA PŁOŃSKA, EWA KRESA,  
JOANNA WĄSOWSKA-PALIMĄKA,  
ŁAPIŃSKI ARCHITEKCI - FILIP ŁAPIŃSKI,  
PREDOM - ARCH. ARCH. MICHAŁ DĄBROWSKI,  
BARBARA DOBOSIEWICZ

#### INWESTOR

KRAKOWSKI HOLDING KOMUNALNY S.A. W KRAKOWIE

#### WYKONAWCA

POSCO ENGINEERING & CONSTRUCTION CO., LTD.  
ODDZIAŁ W POLSCE, KRAKÓW

#### FOTO

MICHAŁ TELLER, WIESŁAW MAJKA/ URZĄD MIASTA KRAKOWA  
- KANCELARIA PREZYDENTA, UDOSTĘPNIŁO PRZEZ  
KHK S.A.





## UZASADNIENIE

Konieczność zamknięcia skomplikowanej technologii w ogromnej kubaturze to zadanie nierzadko spotykane w architekturze przemysłowej. W tym przypadku mamy jednak do czynienia z cenną próbą uczynienia z architektury służącej bardzo potrzebnej, ale trochę nie lubianej utylitarnej funkcji swoistego znaku. To rodzaj ekologicznego przesłania. Widziana z góry ogromna bryła przywodzi na myśl paski uprawnych pól i przypomina czemuś mimo swej niechcianej wielkości budynek służy.





ZTPO  
KRAKÓW



Projekt współfinansowany ze środków



Ministerstwo  
**Kultury**  
i Dziedzictwa  
Narodowego



MINISTERSTWO  
INFRASTRUKTURY  
I BUDOWNICTWA



STELMACH I PARTNERZY BIURO  
ARCHITEKTONICZNE SP. Z O.O., LUBLIN

**WIELOFUNKCYJNE CENTRUM  
SPORTOWO-REKREACYJNE  
I USŁUGOWO – HANDLOWE „TARASY ZAMKOWE”,  
LUBLIN**

AUTOR  
ARCH. BOLESŁAW STELMACH

WSPÓŁPRACA AUTORSKA  
ARCH. ARCH. MAREK ZARZECZNY, ZBIGNIEW WYPYCH,  
RAFAŁ SZMIGIELSKI

INWESTOR  
IMMOFINANZ SERVICES POLAND SP.Z O.O., WARSZAWA

WYKONAWCA  
WARBUD S.A., WARSZAWA

FOTO  
MARCIN MOSZYŃSKI





## UZASADNIENIE

Wielofunkcyjne centrum sportowo – rekreacyjne i usługowo – handlowe „tarasy zamkowe” w Lublinie to jeden z nielicznych obiektów o czysto komercyjnej i rozrywkowej funkcji, który opart się presji utylitarnej ekonomiki i co może najważniejsze zerwał z funkcjonującymi wśród inwestorów przekonaniaми na temat tego co się ludziom podoba i co ich zachęca do zakupów. Okazuje się, że możliwość spacerowania po zielonym dachu może skuteczniej przyciągać klientów niż krzykliwe reklamy. Tych zresztą obiekt, co równie ważne, jest pozbawiony. Nieliczne, wyłaniające się spod zielonego kopca fragmenty elewacji zadziwiają asceetycznym jak na obiekt handlowy detalem. To prawdziwie introwertyczne centrum, żyjące swoim wnętrzem co jest również niezwykle cenne w wymiarze urbanistycznym bo pobliska lubelska starówka ciężko zniósłaby sąsiedztwo tradycyjnego handlowego obiektu skoro już musiał on w tym miejscu w ogóle powstać.



# WYRÓŻNIENIE

W KATEGORII  
OBIEKT UŻYTECZNOŚCI PUBLICZNEJ  
- OBIEKT KULTURY



Ministerstwo  
**Kultury**  
i Dziedzictwa  
Narodowego



MINISTERSTWO  
INFRASTRUKTURY  
I BUDOWNICTWA



DIENER & DIENER ARCHITEKTEN, BAZYLEA,  
SZWAJCARIA

**PRZEBUDOWA FUNDACJI GALERII FOKSAL,  
WARSZAWA**

AUTOR  
ARCH. ROGER DIENER

ZESPÓŁ PROJEKTOWY  
ARCH. PIOTR JURKIEWICZ DJIO SP. Z O.O. /  
DETKO JURKIEWICZ OWADOWICZ ARCHITEKCI

AUTORZY PROJEKTU PIERWOTNEGO 1963 R.  
ARCH. LESZEK KLAJNERT, ARCH. ALFRED PRZYBYLSKI  
ZGODA NA ZMIANY – L. KLAJNERT 29 LIPCA 2011 R.

INWESTOR  
FUNDACJA GALERII FOKSAL, WARSZAWA

WYKONAWCA  
MERMAID CONSTRUCTION SP. Z O. O, WARSZAWA

FOTO  
JULIUSZ SOKOŁOWSKI







## UZASADNIENIE

Dobrze eksponowana lokalizacja budynku, w narożniku wysuniętej pierzei ulicy, czyni miejsce szczególnym w strukturze zabudowy widzianej z zewnątrz, równocześnie kreuje atrakcyjne walory widokowe z wnętrza obiektu. Aspekty te zostały wykorzystane w sposób inteligentny i wrażliwy na kreację estetyki przestrzeni publicznej. Decyzja wprowadzenia w elewacji nowego materiału, w zakresie detalu architektonicznego w modernizowanym budynku i rewaloryzowanym otoczeniu, jest wyraźnym odbiciem rozwojowego procesu cywilizacyjnego, którego cechy wywierają piętno w sferze dorobku kulturowego. Przy zastosowaniu oszczędnych, niemal minimalistycznych środków artystycznego wyrazu, osiągnięto wysokie standardy estetyczne architektury, wzbogacające w sposób harmonijny zastane otoczenie.





Projekt współfinansowany ze środków



Ministerstwo  
**Kultury**  
i Dziedzictwa  
Narodowego



MINISTERSTWO  
INFRASTRUKTURY  
I BUDOWNICTWA



K.INGARDEN, J.EWY ARCHITEKCI SP. Z O. O.,  
KRAKÓW

## **GALERIA EUROPA – DALEKI WSCHÓD, KRAKÓW**

AUTORZY  
ARCH. KRZYSZTOF INGARDEN, DR HAB., PROF. KAAFM

WSPÓŁPRACA AUTORSKA  
ARCH. JACEK EWY

ZESPÓŁ PROJEKTOWY  
ARCHITEKTURA - INGARDEN & EWY ARCHITEKCI -  
ARCH. ARCH. JACEK DUBIEL (KIEROWNIK PROJEKTU),  
PIOTR HOJDA, SYLWESTER STANIUCHA, SEBASTIAN MACHAJ,  
PIOTR URBANOWICZ, BARTOSZ HADUCH, SYLWIA GOWIN,  
DARIUSZ GROBELNY, TOMASZ ŻEŁUDZIEWICZ,  
ENIO FERREIRA, JAKUB WAGNER,  
STUDENCI - JAKUB TURBASA, MARCHIN GŁUCHOWSKI,  
MICHAŁ KONARZEWSKI  
PROJEKT WNEȚRZ - INGARDEN & EWY ARCHITEKCI,  
PRACOWNIA PROJEKTOWANIA ARCHITEKTURY WNEȚRZ -  
AGNIESZKA CWYNAR-ŁASKA, MARTA SPODAR  
PROJEKT ZIELENI - LAND-ARCH - KAROLINA BOBER,  
MAŁGORZATA TUJKO  
KONSTRUKCJA - GSBK BIURO KONSTRUKCYJNE -  
MARIUSZ SZEFER, SAMSOOR SHAHEED,  
PRZEMYSŁAW RUCHAŁA

INWESTOR  
MUZEUM SZTUKI I TECHNIKI JAPOŃSKIEJ MANGGHA,  
KRAKÓW

WYKONAWCA  
PRZEDSIĘBIORSTWO BUDOWNICTWA PRZEMYSŁOWEGO  
CHEMOBUDOWA - KRAKÓW S. A.

FOTO  
KRZYSZTOF INGARDEN



manggha  
Galeria  
Europa  
Daleki Wschód

manggha  
Europe  
Far East  
Gallery



## UZASADNIENIE

Zadanie wkomponowania nowego obiektu w bezpośrednim sąsiedztwie gmachu o cechach architektury ikonicznej jest niezwykle trudnym wyzwaniem. Muzeum manggha od lat przykuwa uwagę przechodniów i emanuje swoją formą poczuciem harmonii i piękna, wyjątkowo ważnych ze względu na lokalizację tej strefy publicznej miasta.

Cechą charakterystyczną istniejącej budowli jest jej język formy, w którym pojawiają się dwa porządki eksponujące linie miękkie, paraboloidalne i skośne w planie i trzecim wymiarze, tworzące rampy i tarasy. Idea wykorzystania tego drugiego porządku dla uformowania nowej bryły w sposób niemal idealny, wpisuje jej architekturę w zastany kontekst, podkreślając walory głównego gmachu, dla którego staje się wyrafinowanym i spójnym w charakterze tłem. Skala obiektu, dobór materiałów i kunszt detalu architektonicznego nowego gmachu znakomicie korespondują z wyjątkowym, pierwotnym dziełem tego miejsca.





# NAGRODY

W KONKURSIE  
NAGRODA ROKU SARP 2015



Ministerstwo  
**Kultury**  
i Dziedzictwa  
Narodowego



# NAGRODA

W KATEGORII  
DOM MIESZKALNY JEDNORODZINNY



Ministerstwo  
**Kultury**  
i Dziedzictwa  
Narodowego



KAMELEONLAB, WROCŁAW

## DOM TETRIS

AUTORZY  
ARCH. ARCH. KUBA WOŹNICZKA, RAFAŁ SPECYLAK

INWESTOR  
EWA I RYSZARD SATALECCY

WYKONAWCA  
BIMKIEWICZ BUDOWNICTWO, KRZYSZTOF BIMKIEWICZ

FOTO  
TOMASZ ZAKRZEWSKI, TOMASZ WOŹNICZKA







## UZASADNIENIE

Właściwy wybór miejsca lokalizacji stanowi potencjał, który jeśli zostaje wykorzystany twórczo, stwarza dla architekta szanse kreacji dzieła. Dziełem jest także przetworzenie aspiracji klienta na język formy wyrażającej treści takie jak: funkcja, cechy tożsamości miejsca, czas i jego wpływ na standardy technologiczne, i ich odbicie w jakości dzieła kultury. Idea wyjścia od prostopadłościowej bryły, ideału filozofii Platona, poprzez odejmowanie „kostek” i rzeźbienie formy do ostatecznego kształtu budynku, prezentuje wysoki poziom warsztatu zawodowego i kontroli procesu twórczego w ścisłej współpracy architekta z odbiorcą. Zrealizowany dom jest świadectwem spełnienia oczekiwań zamawiającego w sposób świadomy i odpowiedzialny na poziomie profesjonalizmu, w wyniku którego natura i kultura pozostają w pełnej ze sobą harmonii.



# NAGRODA

W KATEGORII  
DOM MIESZKALNY WIELORODZINNY



Ministerstwo  
**Kultury**  
i Dziedzictwa  
Narodowego





BJK ARCHITEKCI SP. Z O.O., GDYNIA

### **SILVER HOUSE, GDYNIA**

AUTOR  
ARCH. TOMASZ JANISZEWSKI

ZESPÓŁ AUTORSKI  
ARCH. ARCH. MIRELLA CHMIELOWIEC, MARCIN KARCZEWSKI,  
ANNA FELSKA, AGATA JAGIEŁKA, MARCIN HENNIG

INWESTOR  
INVEST KOMFORT SPÓŁKA AKCYJNA S.K.A., GDYNIA

WYKONAWCA  
INVEST KOMFORT SPÓŁKA AKCYJNA S.K.A., GDYNIA

FOTO  
PAWEŁ KLEIN







## UZASADNIENIE

Budynek plombowy w wyważony sposób nawiązuje, choć nie naśladuje, do modernistycznych tradycji śródmieścia Gdyni. Efekt świadomego użycia w tynku elewacji kredowo-białych spieków kwarcowych, mieniących się w słońcu, tłumaczy użycie nazwy Silver House. Oszczędną i elegancką formę elewacji od ulicy uzupełnia trafione rozwiązanie zielonego, kilkupoziomowego dziedzińca.



# NAGRODA

W KATEGORII  
PRZESTRZEŃ PUBLICZNA



Ministerstwo  
**Kultury**  
i Dziedzictwa  
Narodowego



MINISTERSTWO  
INFRASTRUKTURY  
I BUDOWNICTWA



KONSORCJUM TRZECH PRACOWNI  
ARCHITEKTONICZNYCH:  
- DŻUS GK ARCHITEKCI S.C., OLSZTYN  
OBSZAR „A” - PLAŻA MIEJSKA PRZY UL. JEZIORNEJ  
- RESTUDIO ARCHITEKTURY, GDAŃSK/OLSZTYN  
OBSZAR „B” I „C” - OŚRODEK ŻEGLARSTWA  
WODNEGO I LODOWEGO NA SŁONECZNEJ POLANIE  
- STUDIO-PROJEKT AUTORSKA PRACOWNIA  
ARCHITEKTONICZNA S.C., OLSZTYN - OBSZAR „D”  
- CAŁOROCZNA BAZA SPORTÓW KAJAKARSKICH  
PRZY UL. OLIMPIJSKIEJ

### **CAŁOROCZNA INFRASTRUKTURA SPORTOWO-REKREACYJNA NAD JEZIOREM UKIEL W OLSZTYNIE**

AUTORZY  
OBSZAR „A” - ARCH. ARCH. GRZEGORZ DŻUS, KATARZYNA  
ORZECHOWSKA-DŻUS  
OBSZAR „B” I „C” - ARCH. ARCH. MACIEJ JACASZEK,  
RAFAŁ JACASZEK  
OBSZAR „D” - ARCH. ARCH. PIOTR MIKULSKI-BAK,  
ANNA MIKULSKA-BAK, NATALIA HASSO-AGOPSOWICZ

ZESPÓŁ PROJEKTOWY  
OBSZAR „A” - ARCH. ARCH. MAŁGORZATA SENDER,  
AGNIESZKA ADAMCZYK, TAMARA ZAWADZKA,  
OBSZAR „C” - ARCH. ARCH. GRZEGORZ PORĘBSKI,  
ALICJA JACASZEK, PIOTR KARAŚ, PIOTR FLISIKOWSKI,  
OBSZAR „D” - ARCH. ARCH. RYSZARD BAK,  
AGNIESZKA MOGIELNICKA, TOMASZ SZYMAŃSKI,  
MARIUSZ PRZYTUŁA

INWESTOR  
URZĄD MIASTA OLSZTYNA

WYKONAWCA  
OBSZARY „A” I „D” - NDI S.A., SÓPOT  
OBSZAR „C” - SKANSKA S.A., WARSZAWA

FOTO  
OBSZAR „A” - JAKUB OBAREK  
OBSZAR „C” - MARCIN KIERUL  
OBSZAR „D” - PIOTR MIKULSKI-BAK





## UZASADNIENIE

Centrum rekreacyjno-sportowego nad jeziorem Ukiel, w Olsztynie to dobrze zaprogramowany, zaprojektowany i zrealizowany kompleksowe zagospodarowanie nadbrzeży jeziora z kąpieliskami, przystanią, hangarami na łódzie, wypożyczalnią sprzętu sportowego, boiskami, pomostami i moem, restauracjami, spa, salami konferencyjnymi. Architektura budynków dobrze komponuje się z nadbrzeżem jeziora, stanowiąc wartość dodaną naturalnym walorom krajobrazu. Na dachach urządzono tarasy widokowe, częściowo z zielenią, przeszklone rozsuwane ściany otwierają widok na jezioro.

Obiekty połączono drewnianymi pomostami dla pieszych i rowerzystów, tworząc kilkukilometrowy szlak spacerowo-rekreacyjny. W tej kompozycji zabudowy przestrzeni uszanowano priorytet ochrony naturalnego krajobrazu, podporządkowując mu architekturę obiektów.

Całość jest dobrym wzorcem zagospodarowania przestrzeni publicznej i krajobrazowej scalającej miasto z jeziorem.





# NAGRODA

W KATEGORII  
OBIEKT UŻYTECZNOŚCI PUBLICZNEJ  
-BUDYNEK BIUROWY



Ministerstwo  
**Kultury**  
i Dziedzictwa  
Narodowego





HORIZONE STUDIO DARASZ KISIELEWSKI  
STRZEŃSKI SP. J., KRAKÓW

**ERICPOL SOFTWARE POOL BUDYNEK BIUROWY,  
ŁÓDŹ**

AUTORZY  
ARCH. ARCH. DOMINIK DARASZ, BARTŁOMIEJ KISIELEWSKI,  
ROBERT STRZEŃSKI

WSPÓŁPRACA AUTORSKA  
ARCH.ARCH. JAGODA BOGUSŁAWSKA, KRYSZTOF WAWER,  
NUNO OLIVEIRA

INWESTOR  
ERICPOL SP. Z O.O., ŁÓDŹ

WYKONAWCA  
STRABAG SP. Z O.O., PRUSZKÓW

FOTO  
PIOTR PIĄTEK, WOJCIECH KRYŃSKI





## UZASADNIENIE

Nagrodę przyznano za stworzenie niezwykle jednorodnej, ale i subtelnej wizji małego współczesnego, przyjaznego biurowca-siedziby firmy. Projekt cechuje harmonia z otoczeniem, prawidłowe odczytanie klimatu miejsca i wydobycie jego wartości, przez dialog z nim. Jest to realizacja, która będąc na wskroś współczesną wpisuje się doskonale w zastany krajobraz miejski o historycznym przemysłowym rodowodzie. Na szczególną uwagę zasługuje dyscyplina projektowa, lekkość projektowa, umiar i mistrzowskie operowanie prostym detalem oraz powściągliwość użytych środków wyrazu od formalnych po materiałowe. Wszystko to sprzyja osiągnięciu przyjaznej atmosfery w środowisku pracy i pokazuje, że współpraca projektanta ze świadomym Klientem sprzyja powstaniu znakomitej architektury również w ograniczonym budżecie.



# NAGRODA

W KATEGORII  
OBIEKTY SPECJALNE  
-OBIEKT PROMUJĄCY POLSKĄ,  
ARCHITECTURĘ ZA GRANICĄ,



Ministerstwo  
**Kultury**  
i Dziedzictwa  
Narodowego





2PM PIOTR MUSIAŁOWSKI, WARSZAWA

## PAWILON POLSKI – EXPO 2015 MEDIOLAN

### AUTORZY

ARCH. ARCH. MICHAŁ ADAMCZYK, STANISŁAW IGNACIUK,  
MICHAŁ LENCZEWSKI, PIOTR MUSIAŁOWSKI

### ZESPÓŁ PROJEKTOWY

ARCH. ARCH. PIOTR BYLKA, PAULINA PANKIEWICZ,  
KONSTRUKCJA - JACEK REZULSKI

### INWESTOR

POLSKA AGENCJA INFORMACJI I INWESTYCJI  
ZAGRANICZNYCH, WARSZAWA,  
POLSKA AGENCJA ROZWOJU PRZEDSIĘBIORCZOŚCI,  
WARSZAWA

### WYKONAWCA

EASYLOG SP. Z O.O. (LIDER), WARSZAWA

### FOTO

PIOTR MUSIAŁOWSKI

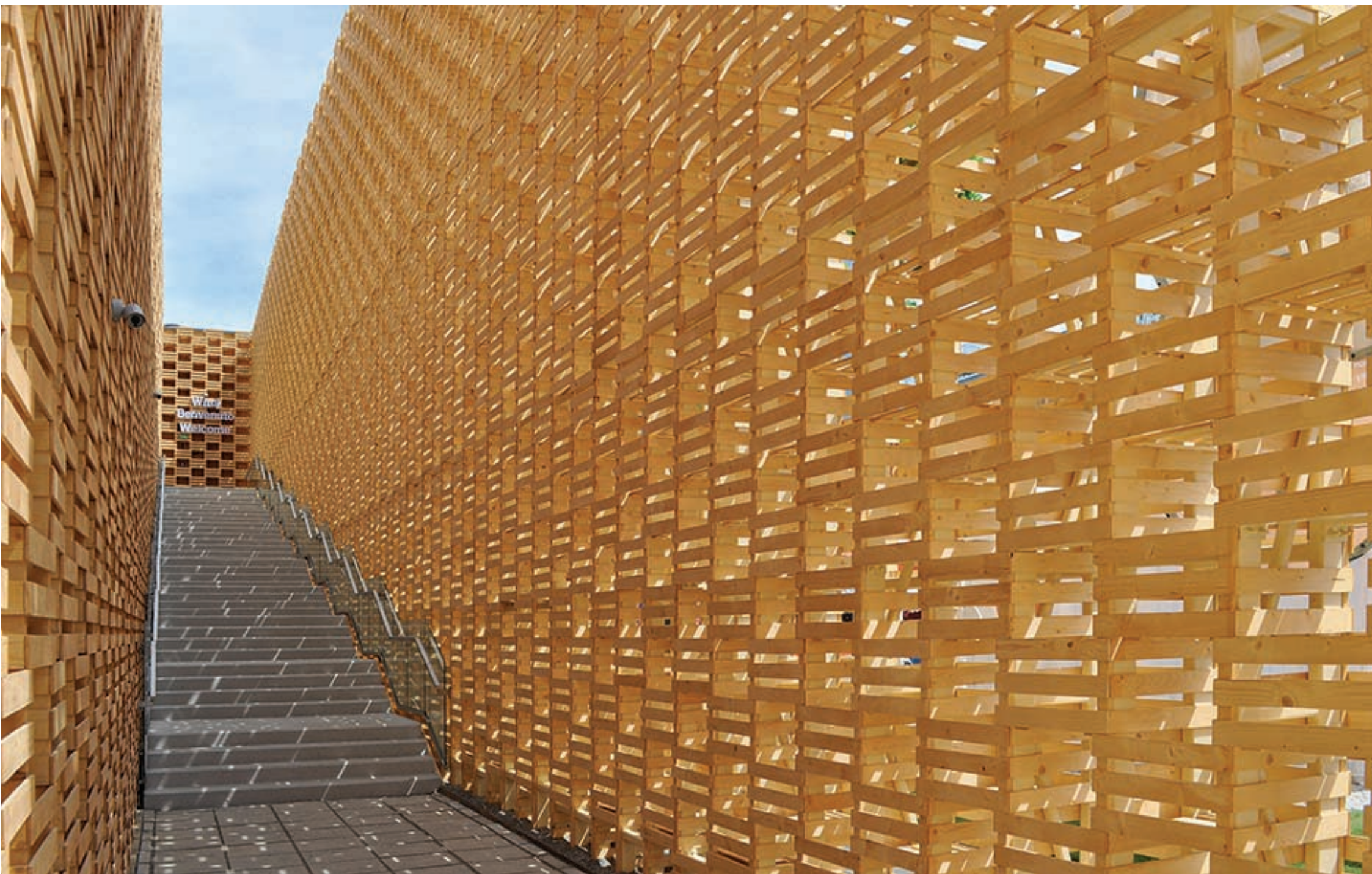






## UZASADNIENIE

Nagrodę przyznano dla obiektu, który swą ideą, architekturą i funkcją znakomicie prezentował nasz kraj w tak ważnym wydarzeniu, jakim była Międzynarodowa Wystawa EXPO 2015. Motto wystawy – „wyżywienie planety – energia do życia” została zinterpretowana w obiekcie w sposób bardzo czytelny. Wyrafinowana prostota ażurowej bryły, symbolika użytych materiałów /motyw skrzynek na jabłka/, funkcje wystawiennicze wnętrza, świetnie zaaranżowany „ukryty ogród” z rosnącymi jabłoniąmi – to była bardzo dobra promocja polskiej polskiej architektury. Oprócz sukcesu frekwencyjnego, to właśnie walory architektoniczne zadecydowały, że polski pawilon otrzymał bardzo ważne wyróżnienie, – jako jeden z sześciu pawilonów narodowych został wytypowany przez miasto mediolan do zachowania i wykorzystania, jako jeden z elementów projektowanego kompleksu Uniwersyteckiego.



# NAGRODA

W KATEGORII  
OBIEKT SPECJALNY  
– OBIEKT ZREALIZOWANY  
NA OBSZARZE OBJĘTYM  
OCHRONĄ KONSERWATORSKĄ



Ministerstwo  
**Kultury**  
i Dziedzictwa  
Narodowego





CDF ARCHITEKCI SP. Z O.O., POZNAŃ

## **UBIQ BUSINESS PARK, POZNAŃ**

AUTOR  
ARCH. KAROL FIEDOR – GŁÓWNY PROJEKTANT

ZESPÓŁ AUTORSKI  
ARCHITEKT PROWADZĄCY - ARCH. ROBERT BRONIARZ  
ARCH. ARCH. DOMINIK BANASZAK, BARTOSZ MAŁECKI ,  
KATARZYNA OSIPOWICZ, AGATA ŚLÓSZAR,  
SZYMON TRZEBIATOWSKI, TECH. ARCH. AGNIESZKA  
ANTCZAK, MGR SZTUKI JOANNA SZAWŁOWSKA

INWESTOR  
UBIQ BUSINESS PARK SP. Z O. O. - SP. K. REPREZENTOWANA  
PRZEZ KAROLA FIEDORA - PREZESA ZARZĄDU UBIQ  
BUSINESS PARK SP. Z O.O., POZNAŃ

WYKONAWCA  
SKANSKA S.A SKANSKA POLSKA, WARSZAWA

FOTO  
PRZEMYSŁAW TURLEJ





## UZASADNIENIE

Nagrodę przyznano za wysoką jakość architektury małego kameralnego zespołu biurowego /wraz z bardzo udaną adaptacją zabytkowego obiektu/ na terenie dawnych koszar wojskowych objętych ochroną konserwatorską – istniejący budynek - starodrzew kasztanowców. Rozwiązanie architektoniczne nowych obiektów, ich skala, tektonika, użyte materiały - czerwona cegła i szara stal, formy przeszkleń, precyzyjne detale, oraz sposób wpisania tego zespołu /układ komunikacji, rozwiązania dziedzińca/, w chroniony starodrzew są dużym walorem nagrodzonej realizacji.



# NAGRODA SPECJALNA

W KATEGORII  
OBIEKT UŻYTECZNOŚCI PUBLICZNEJ-  
OBIEKT KULTURY



Ministerstwo  
**Kultury**  
i Dziedzictwa  
Narodowego







FERNANDO MENIS ARCHITECTS,  
SANTA CRUZ TENERIFYA, HISZPANIA

**CENTRUM KULTURALNO-KONGRESOWE  
JORDANKI, TORUŃ**

AUTOR  
ARCH. FERNANDO MENIS

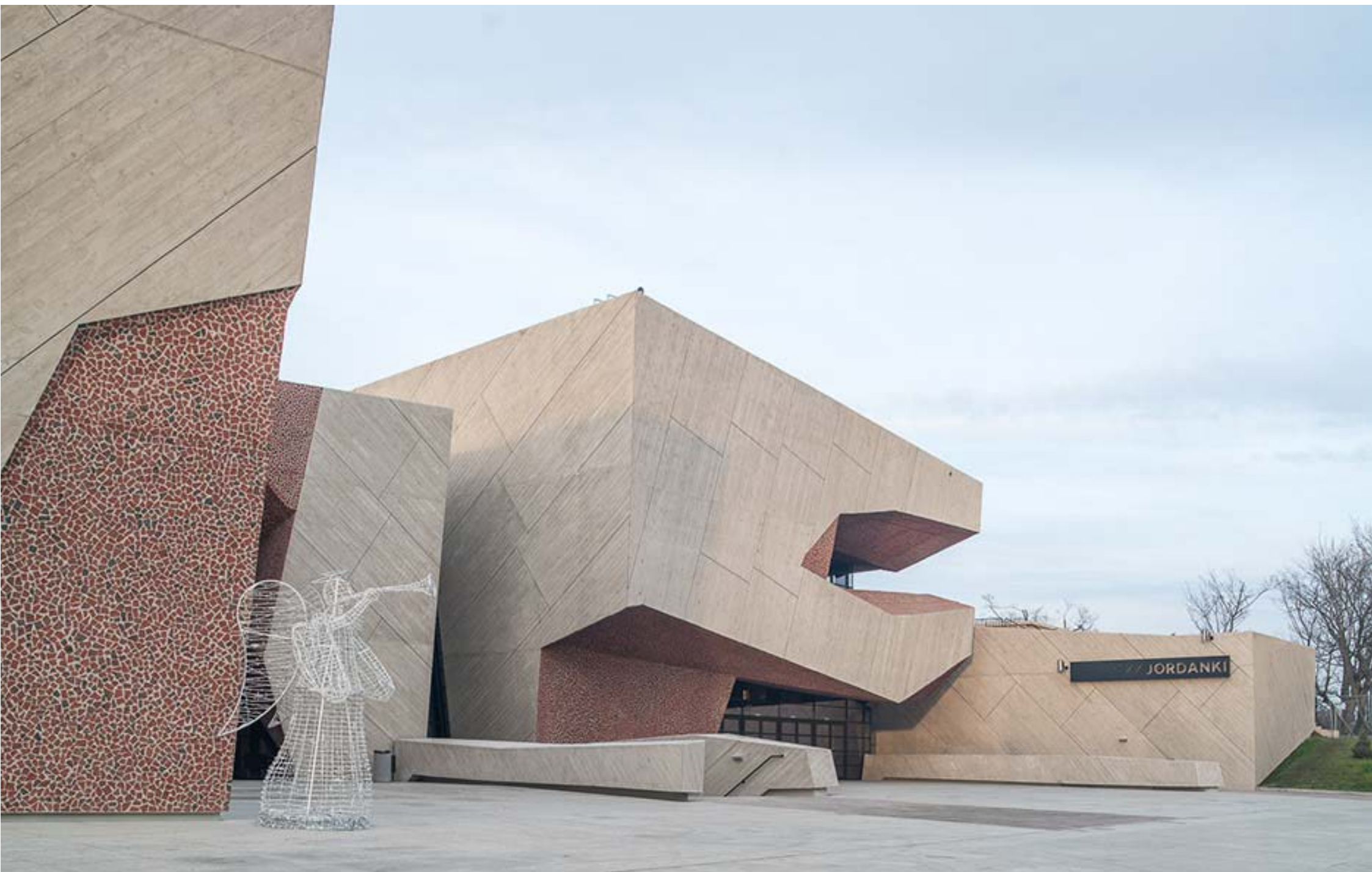
WSPÓŁPRACA AUTORSKA  
ARCH. JACEK LENART (STUDIO A4 SPÓŁKA PROJ. Z O.O.)

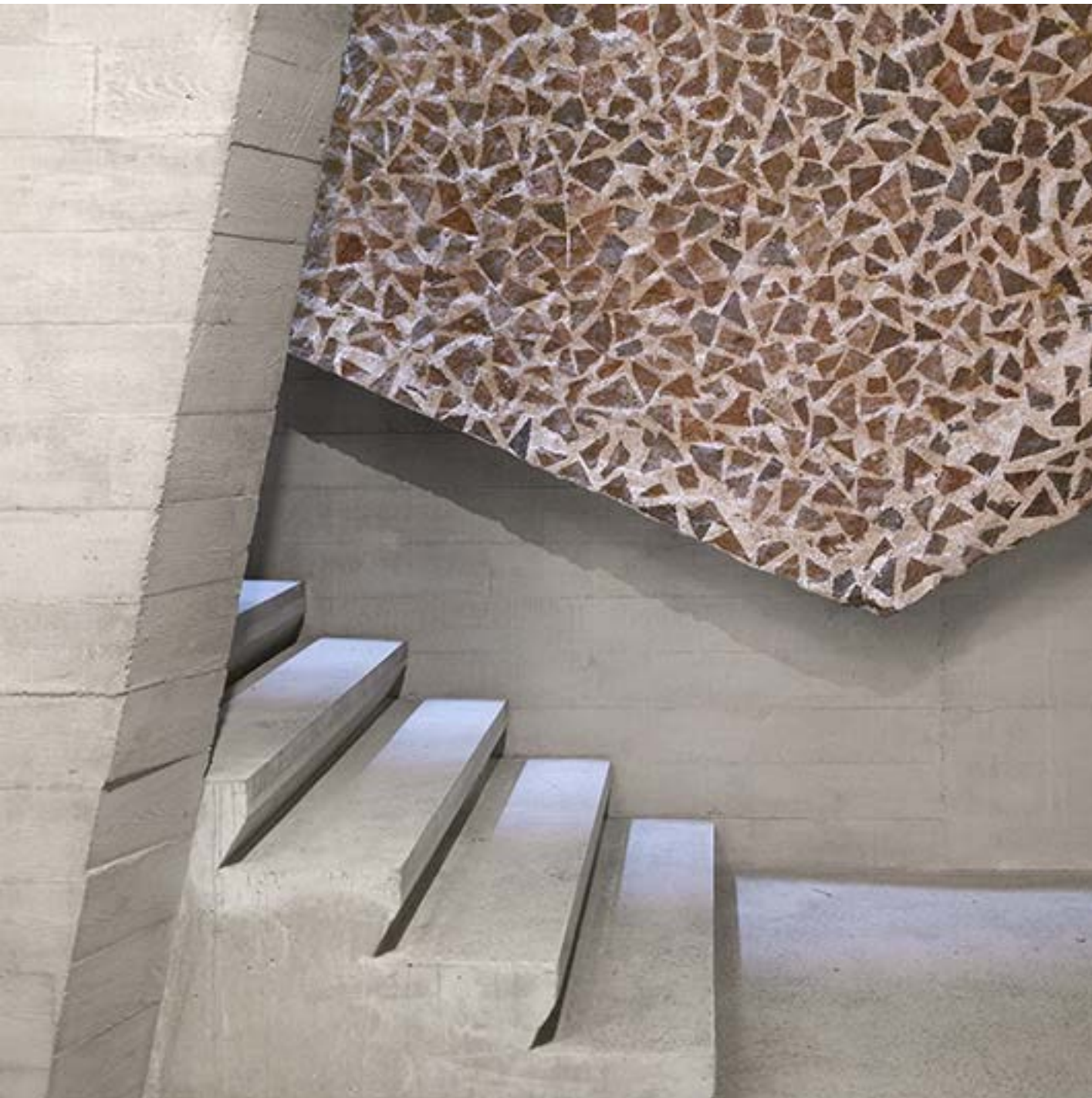
ZESPÓŁ PROJEKTOWY  
ARCHITEKTURA - ARCH. ARCH. KAROLINA MYŚIAK,  
JAUME CASSANYER, JAVIER ESPÍLEZ  
AKUSTYKA - PEDRO CERDÁ  
PLANOWANIE PRZESTRZENNE - PRACOWNIA ARCHITEKTURY  
I URBANISTYKI SEMI  
KONSTRUKCJE - TOMASZ PULAJEW (FORT POLSKA  
SP. Z O.O.)  
INSTALACJE ELEKTRYCZNE - ELSECO SP. Z O.O.

INWESTOR  
CENTRUM KULTURALNO-KONGRESOWE JORDANKI SP. Z O.O.

WYKONAWCA  
MOSTOSTAL WARSZAWA SA, ACCIONA  
INFRASTRUCTURAS SA

FOTO  
IWAN BAAN, JAKUB CERTOWICZ, ROLAND HALBE





## UZASADNIENIE

Budynek wielofunkcyjny w sposób niezwykle udany łączy w sobie twórcze nawiązanie do najnowszych trendów architektury światowej z jednoczesnym wpisaniem się sąsiedztwo historycznej, gotyckiej zabudowy Torunia. Zewnętrzna struktura białego betonu elewacji w naturalny sposób wtapia się w otaczającą zielen, natomiast wnętrza w oryginalny, nie dosłowny, sposób nawiązuje do ceglanej architektury miasta. Sukcesem projektantów jest spełnienie wysokich wymagań dot. akustyki sali koncertowej przy zachowaniu szerokiej możliwości elastycznego kształtowania jej wnętrza w zależności od potrzeb funkcjonalnych dla wielu różnego rodzaju wydarzeń kulturalnych.



# NAGRODY GŁÓWNE

W KONKURSIE  
NAGRODA ROKU SARP 2015



Ministerstwo  
**Kultury**  
i Dziedzictwa  
Narodowego



# NAGRODA STOWARZYSZENIA ARCHITEKTÓW POLSKICH

ZA NAJLEPSZY OBIEKT ARCHITEKTONICZNY  
WZNIESIONY NA TERYTORIUM  
RZECZPOSPOLITEJ POLSKIEJ  
ZE ŚRODKÓW PUBLICZNYCH W ROKU 2015



Ministerstwo  
**Kultury**  
i Dziedzictwa  
Narodowego





BBGK ARCHITEKCI SP. Z O.O.  
(BRZOWSKI GRABOWIECKI ARCHITEKCI),  
WARSZAWA

## **MUZEUM KATYŃSKIE, WARSZAWA**

### AUTORZY

ARCH. ARCH. JAN BELINA-BRZOWSKI,  
KONRAD GRABOWIECKI  
AUTORZY PROJEKTU KONKURSOWEGO -  
ARCH. JAN BELINA-BRZOWSKI  
I ARCH. KONRAD GRABOWIECKI, JERZY KALINA,  
KRZYSZTOF LANG - Z ZESPOŁAMI

### ZESPÓŁ PROJEKTOWY

ARCH. ARCH. JOANNA ORŁOWSKA, MAREK SOBOL,  
EMILIA SOBAŃSKA, ŁUKASZ WĘCŁAWSKI,  
AGNIESZKA GRZYWACZ, EWELINA WYSOKIŃSKA,  
JACEK KRETKIEWICZ, TOMASZ PLUCIŃSKI, MACIEK RĄBEK,  
MARCIN SZULC, BARBARA TROJANOWSKA,  
JOLANTA FABISZEWSKA

### INWESTOR

MUZEUM WOJSKA POLSKIEGO, WARSZAWA

### WYKONAWCA

PBM POŁUDNIE, WARSZAWA

### FOTO

JULIUSZ SOKOŁOWSKI



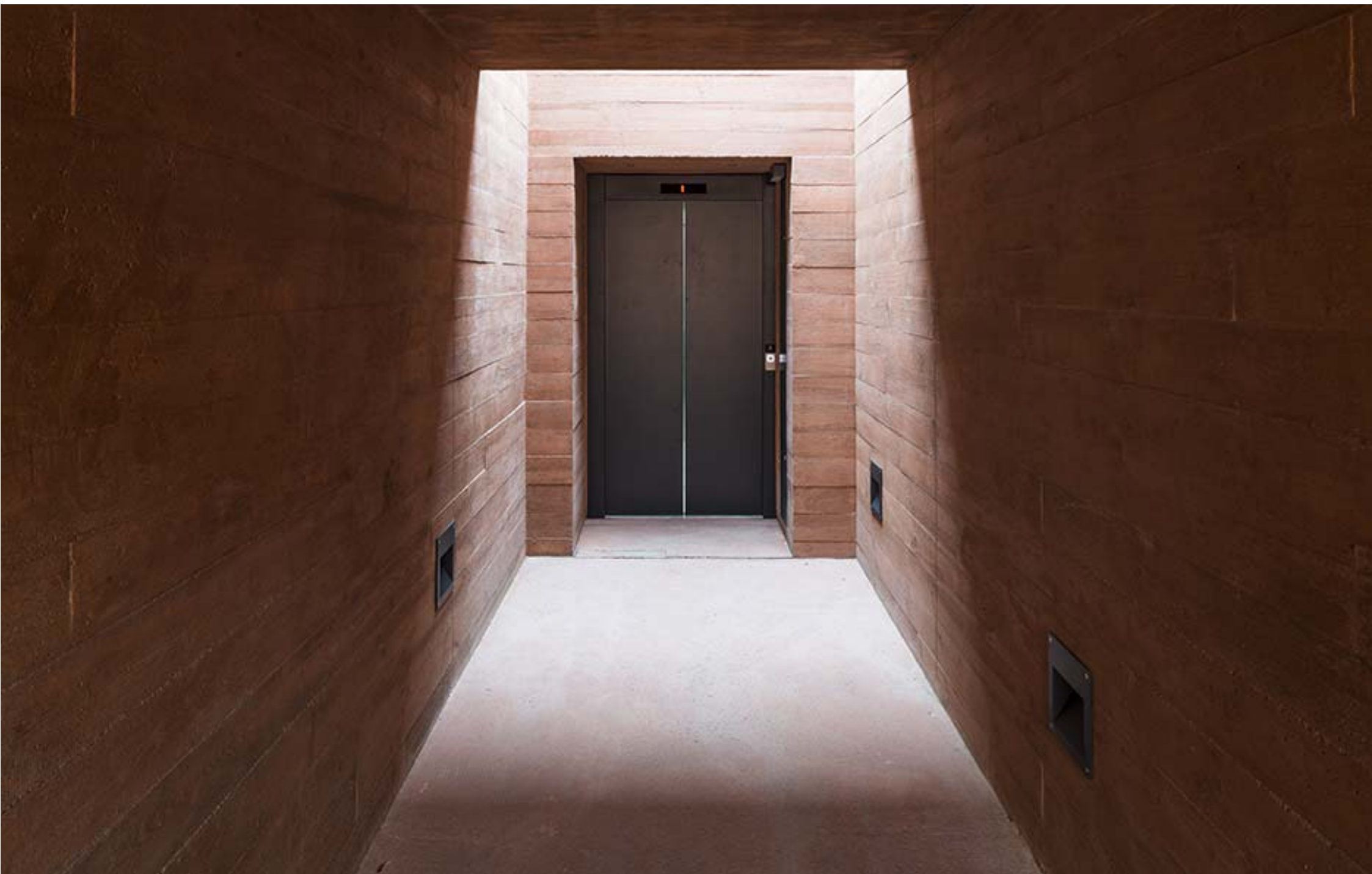


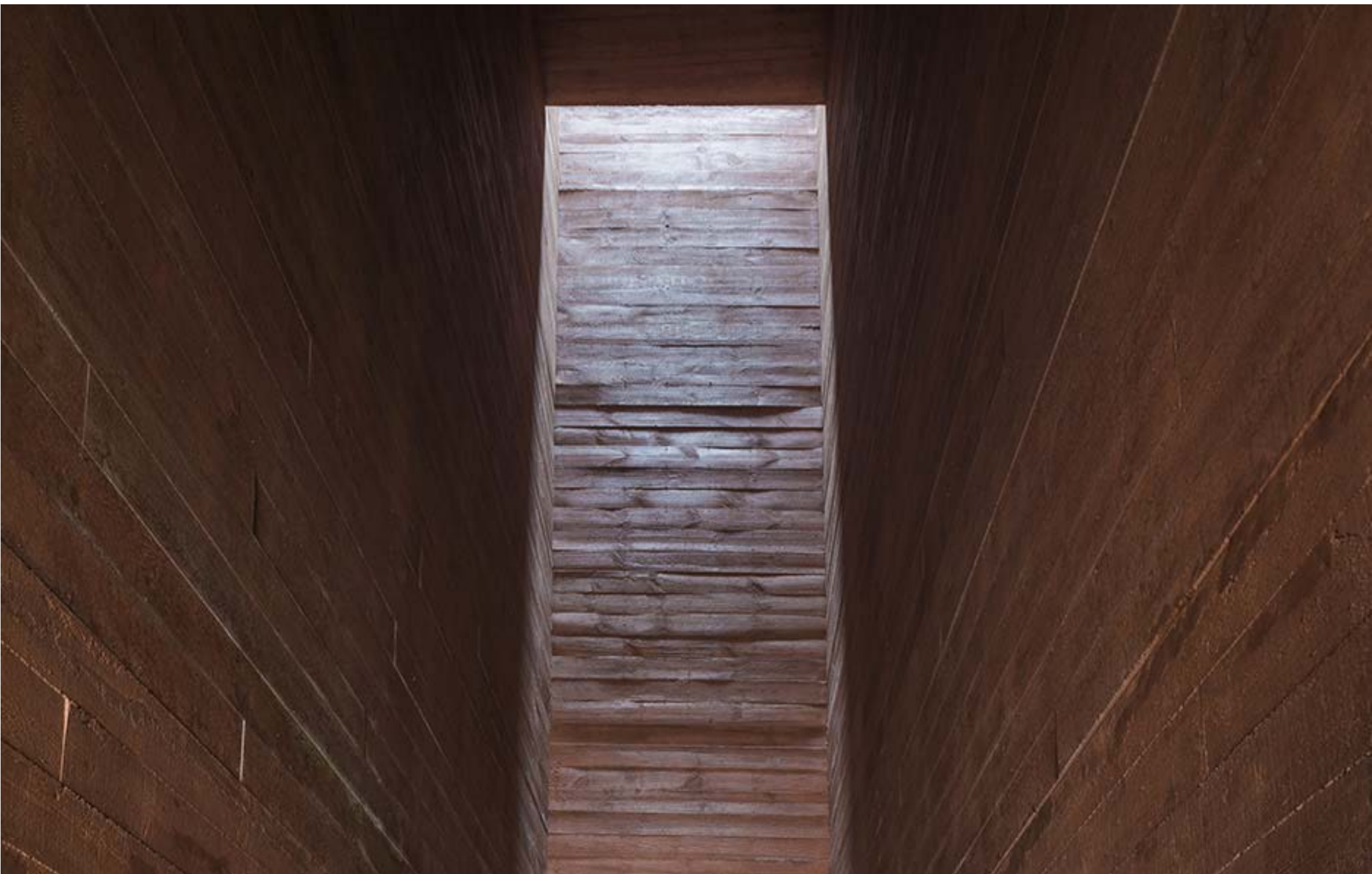


## UZASADNIENIE

Nagrodę przyznano za wyjątkowo wrażliwą autorską interpretację szczególnego i ważnego symbolicznie miejsca oraz tematu, umiar w stosowaniu środków wyrazu, spójność estetyczną i odwagę w konsekwentnym wprowadzaniu nowej architektury w historyczną substancję.

Ten skromny, współcześnie traktujący zabytkowe otoczenie projekt będący jednocześnie budynkiem i założeniem pomnikowym, stwarza atrakcyjną przestrzeń zarówno w historycznych wnętrzach jak i na otaczającym go terenie-fragmencie Cytadeli warszawskiej. Śmiałe i jednorodne propozycje materiałowe, tektonika, faktura i kolorystyka założenia oraz jego spójność z autorskim scenariuszem ekspozycji czynią je jednocześnie założeniem monumentalnym i kameralnym. Architektura założenia jest tłem dla refleksji, skupienia jednocześnie oddziałuje na wyobraźnię widza budząc silne emocje. Jest to architektura ponadczasowa bazująca na autorskim detalu i przemyślanym wykorzystaniu współczesnych technologii. Jest to Architektura gdzie nowe spleta się ze starym w spójną harmonijną całość.





# NAGRODA STOWARZYSZENIA ARCHITEKTÓW POLSKICH

ZA NAJLEPSZY OBIEKT ARCHITEKTONICZNY  
ZREALIZOWANY NA TERYTORIUM  
RZECZPOSPOLITEJ POLSKIEJ  
W ROKU 2015



Ministerstwo  
**Kultury**  
i Dziedzictwa  
Narodowego





JEMS ARCHITEKCI, WARSZAWA

## **MIĘDZYNARODOWE CENTRUM KONGRESOWE W KATOWICACH**

### AUTORZY

ARCH. ARCH. OLGIERD JAGIEŁŁO, MACIEJ MIŁOBĘDZKI,  
MARCIN SADOWSKI, JERZY SZCZEPANIK-DZIKOWSKI,  
PAWEŁ MAJKUSIAK, JACEK MROCKOWSKI,  
WOJCIECH KOTECKI

### ZESPÓŁ PROJEKTOWY

ARCHITEKTURA - ARCH. ARCH. IZABELA BEDNARSKA,  
ANNA DUBOIS, PAWEŁ GOZDYRA, TOMASZ GRYGIEL,  
TOMASZ JAPA, MACIEJ KASPRZYCKI, JUSTYNA KOŚCIAŃSKA,  
EWA KOZIEŁ-JUROWSKA, ŁUKASZ KUCIŃSKI,  
KAROL OLECHNICKI, MICHAŁ OŻÓG, MARCIN SZUBSKI,  
ANNA WALEWSKA, ŁUKASZ WĘCŁAWSKI  
KONSTRUKCJA - KIP; TECHNOLOGIA  
TECHNOLOGIA FASAD - ESOX PROJEKT  
PROJEKT ZIELENI - RS ARCHITEKTURA KRAJOBRAZU

### INWESTOR

URZĄD MIASTA KATOWICE

### WYKONAWCA

WARBUD S.A., WARSZAWA

### FOTO

JULIUSZ SOKOŁOWSKI, WOJCIECH RADWAŃSKI



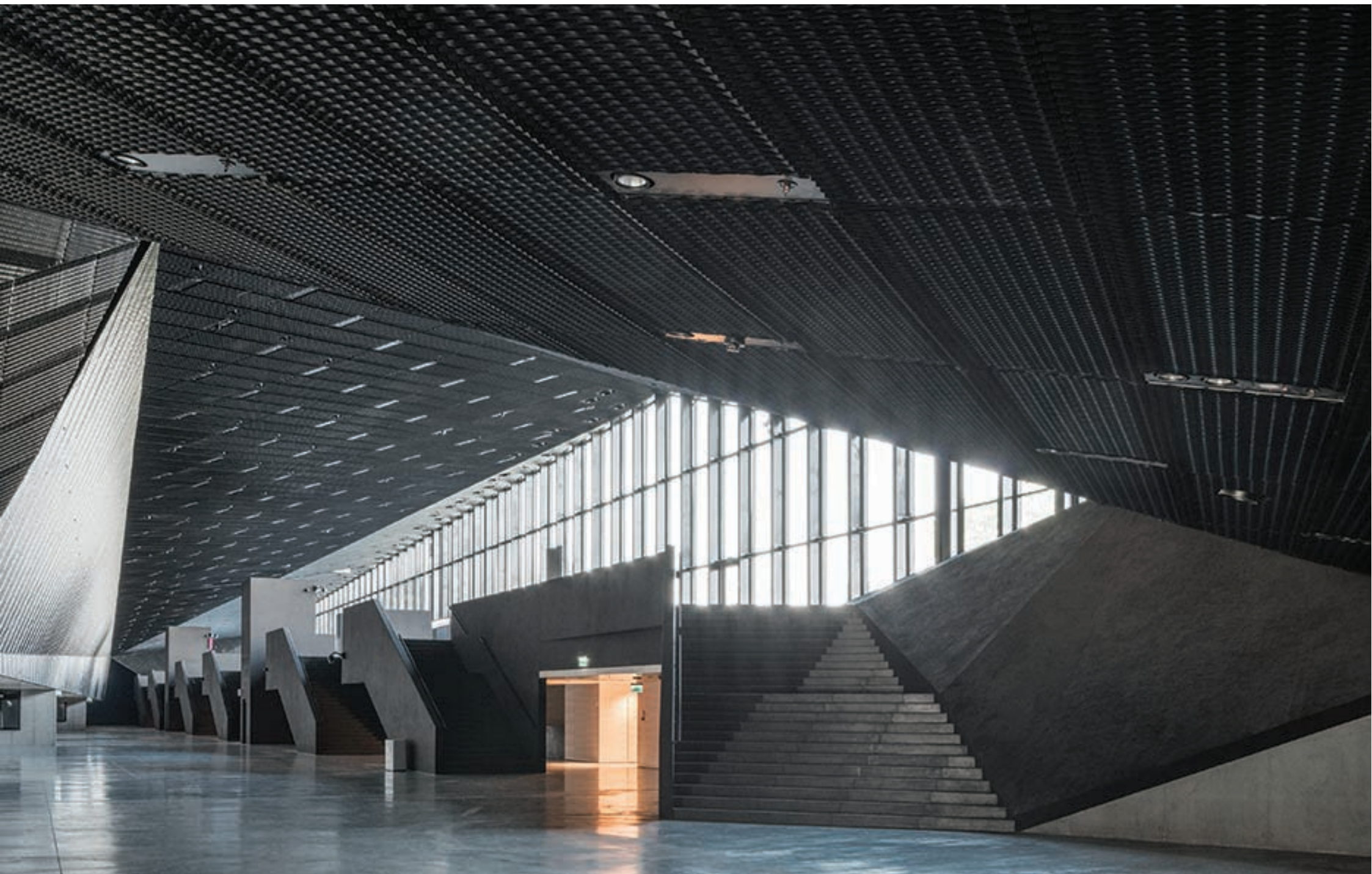


## UZASADNIENIE

Nagrodę SARP 2015 jury przyznało jednogłośnie dla obiektu, którego zarówno idea, przemyślana, zaskakująca forma architektoniczna jak i rozwiązania funkcjonalne, znakomicie wpisują się programowo i przestrzennie w sąsiedztwo ikony śląskiej architektury Hali Widowiskowo-Sportowej - sławnego „Spodka”, nie zaktócając jej formy i znaczącej dominacji architektonicznej. Duża, czarno błyszcząca bryła o elastycznych i bardzo sprawnie funkcjonujących rozwiązaniach architektury przestrzeni wewnętrznych, została spektakularnie przecięta popularnym już spacerowym kanionem /niwelującym skutecznie jej skalę/ wtopionym w sztuczne zielone wzgórze z punktem widokowym, tworząc nie tylko kultowe już miejsce spotkań, ale uzupełniające funkcjonalnie i widokowo, zieloną strefę publiczną sąsiednich, znakomitych wielokrotnie nagradzanych, katowickich obiektów kultury - NOSPR i nowego Muzeum Śląskiego.









Projekt współfinansuje m. in. Ministerstwo



Ministerstwo  
**Kultury**  
i Dziedzictwa  
Narodowego.



MINISTERSTWO  
INFRASTRUKTURY  
I BUDOWNICTWA