

• **Renesans małomiejskości** •  
 • **perspektywy zamieszkiwania i pracy społeczeństwa twórców** •

Projekt przekształcenia kwartałów zabudowy Bystrzycy Kłodzkiej.

• **Opis projektu** •

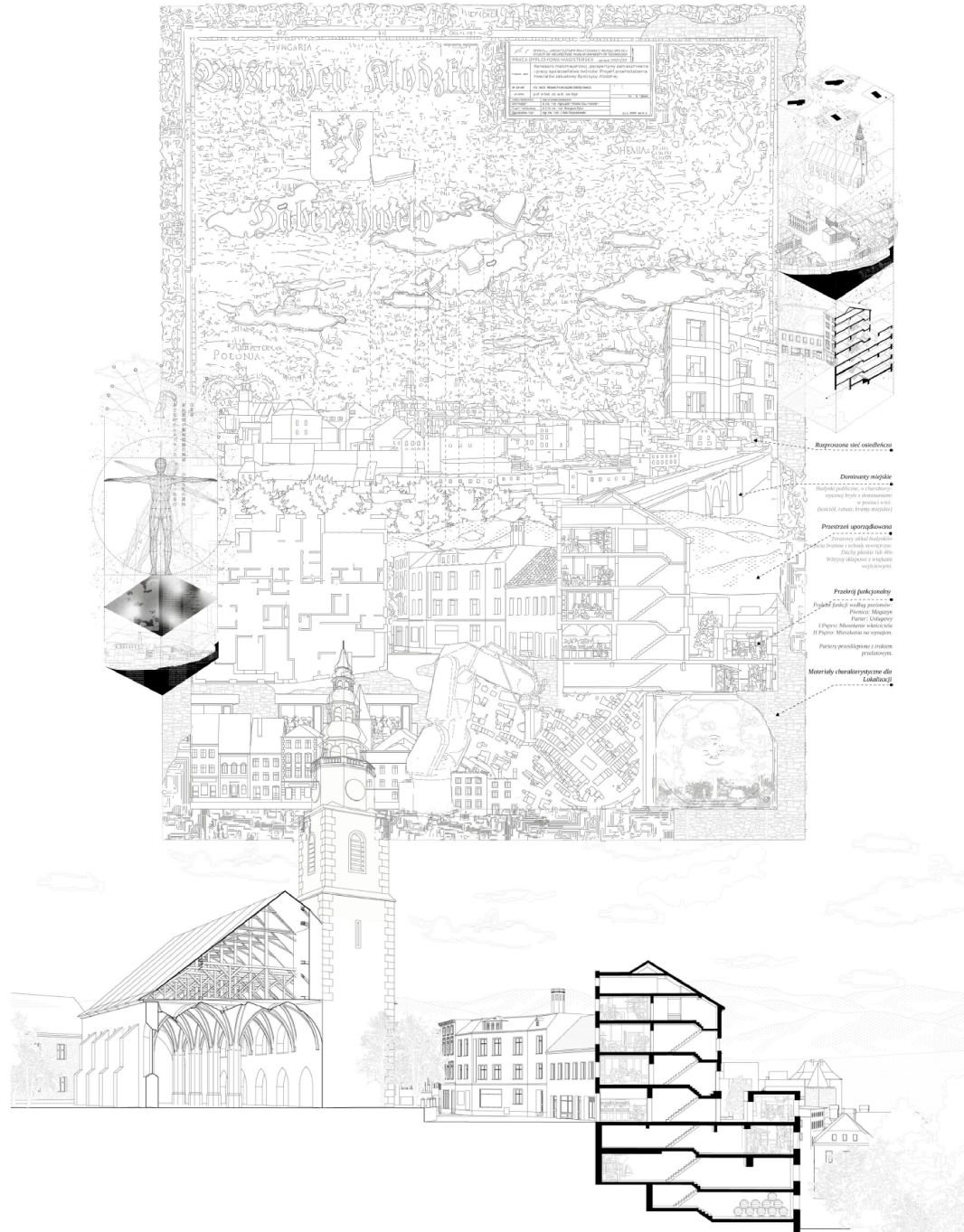
Czy małomiejskość ma swoje miejsce w erze cyfrowej? Zmiany klimatyczne i społeczne wywierają presję na reformę przyzwyczajeni i systemów wartości. Ponadczasowe wzorce małych miast w połączeniu z możliwościami ery cyfrowej ukazują nowe podejście do zamieszkiwania, w którym stanowią one realną alternatywę dla życia miejskiego, zapewniając ofertę życia prostego i organicznego przy równoczesnym zachowaniu dostępu do udogodnień, pracy i rozwoju.

Prezentowana koncepcja stara się osiągnąć usystematyzowany model architektoniczny, który włączyłby środowisko życia współczesnego społeczeństwa cyfrowego do przestrzeni małomiejskich. Proponowane jest przekształcenie konwencjonalnej koncepcji mieszkania w bardziej współczesną i złożoną, w której definicja tradycyjnej kamienicy miejskiej wychodzi poza dotychczasowe ramy. Osiągnięte w ten sposób środowisko zamieszkiwania i pracy zawiera w sobie szerokie spektrum przestrzeni o różnych poziomach prywatności oraz struktury własności.

• **e-Topia** •

Małomiejskie ośrodki wykorzystują swoje zalety środowiskowe, bliskości natury oraz możliwości życia prostego, lokalnego i w połączeniu z możliwościami oferowanymi przez "społeczeństwo bezprzewodowe" aby stworzyć sieć zielonych miast nastawionych na jakościowe rozwiązania poprawiające komfort życia mieszkańców. Miasta, które pracują mądrzej, a nie ciężiej, dzięki czemu umożliwiają łatwiejszą wymianę pomysłów, produktów i poglądów, które od wieków stanowią o atrakcyjności miasta, przy jednoczesnym ograniczeniu zużycia zasobów i niepożądanych interakcji. Kluczowym aspektem w formowaniu środowiska małomiejskich e-topii jest połączenie obecnych wartości, mieszkańców i ich stylu życia z nowymi rozwiązaniami. Punktowe i skoordynowane działania pozwolą na przeprowadzenie odpowiednich reform opartych na pięciu głównych zasadach:

- Dematerializacja
- Kompaktowość
- Indywidualizacja
- Inteligentne rozwiązania
- Miękka transformacja - przykłady pokazane w sekcjach.



• **Język Małomiejskości** •

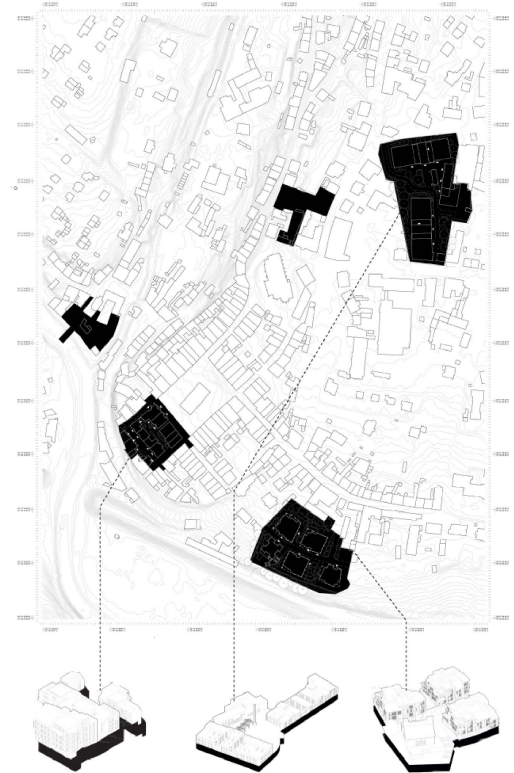
Analiza małomiejska opiera się na sformułowaniu zestawu języka wzorów syntetyzującego główne wartości miejsca, zaczynając od skali urbanistycznej i kończąc na detalu architektonicznym, stanowi próbę usystematyzowania ponadczasowej formy architektury małomiejskiej. Wybrane wzorce zostały sklasyfikowane w zależności od skali w następujący sposób:

- Rozprzosaona sieć osiedleńcza
- Przestrzeń uporządkowana
- Dyspocja miejska
- Przekrój funkcjonalny
- Kompakcja elewacyjna

• **Miasto archipelagów** •

Opierając się o ideę archipelagów jako równoczesnych, alternatywnych rzeczywistości, zaproponowane zostały trzy różne typologie, odpowiadających na lokalne uwarunkowania oraz generujących małomiejskie wartości. Nie są to ostateczne projekty, które w pełni wykończą dokumentację, tylko przez zrozumiałe wyłożenie podstawowych elementów, które mogą być wykonane w sposób przedstawiony na ilustracjach lub do nich alternatywny, z zachowaniem ustalonej topologii.

- kwartał przyrzynkowy (Małomiejski palimpsest) stanowi próbę odtworzenia tradycyjnej typologii zabudowy małomiejskiej przez rekonstrukcję historycznych podziałów działek i układu ulic, wzbogacając o aspekty współżycia z zakresem zamieszkiwania, pracy, przechowywania i logistyki,
- przebudowa obszaru pofabrycznego (Maszyna do tworzenia) będąca manifestem przemiany sposobu zatrudnienia w ośrodkach małomiejskich. Przekształcenie monofunkcyjnej przestrzeni w złożony zespół odpowiadający małomiejskiemu duchowi drobnicy, ale złożony funkcjonalnie zabudowań,
- miejski punkt przesiadkowy (Pakijowe permutacje) założenie znajduje się na terenie planowanego parkingu — lokalnego punktu komunikacji. Projekt zakłada współpracę publiczno-prywatną i wykorzystanie atrakcyjnej komunikacyjnie lokalizacji przy stacji PKP jako miejsca promującego alternatywne sposoby transportu oraz nowe formy zabudowy.



• **Renesans małomiejności** •  
 • **perspektywy zamieszkiwania i pracy społeczeństwa twórców** •

Projekt przekształcenia kwartałów zabudowy Bystrzycy Kłodzkiej.

